

Salariile in august

5 octombrie 2011

Salariul mediu nominal net a scazut in august (-1.1%) la 1455 lei (Fig.1), in timp ce cresterea anuala continua sa accelereze, de la 3.5% in iunie la 8.7% in august. Venitul real al populatiei (ajustat pentru inflatie) a crescut in ultimul an cu 4.3%, a doua luna consecutiva. Acest fapt este incurajator avand in vedere cresterea trimestriala de doar 0.5% a consumului populatiei in al doilea trimestru al anului.

Inflatia ridicata din prima parte a anului a fost determinata de majorarea TVA din iunie 2010 si de cresterea preturilor alimentelor si a combustibililor la nivel international, inflatie care impreuna cu somajul ridicat au influentat negativ puterea de cumparare a consumatorilor. Tensiunile inflationiste s-au moderat in ultimele luni datorita scaderii preturilor alimentelor in contextul unui an agricol mai bun decat se estima initial, si datorita stabilizarii preturilor combustibililor. Acest fenomen este unul pozitiv pentru consum si va majora puterea de cumparare a consumatorilor si ar putea duce la marii salariale si crearea de locuri de munca in contextul raportului mare al consumului in PIB (aproximativ 70%). Reducerea dobanzii de politica monetara a Bancii Nationale a Romaniei pe care o anticipam pentru anul viitor va reduce costul creditarii si ar putea determina companiile sa realizeze investitii, in timp ce inflatia in scadere isi va reduce efectul asupra venitului real al populatiei.

Cresterea notabila a salariilor in sectoarele de stat (Fig.2) se datoreaza reversiei parțiale a reducerilor salariale din iunie 2010 in ianuarie 2011. Ne asteptam ca scaderea de venituri din industrie (-8.2% lunar) se datoreaza in principal unui factor sezonier, dar si incetinirii ritmului de crestere al acestui sector peste vara.

Vlad Nistor

Analist investiții

vlad.nistor@btam.ro

Toate rapoartele de analiză publicate de BT Asset Management pot fi accesate pe site-ul nostru

www.btam.ro

Fig. 5: Dinamica anualizata a salariilor, incepand cu 2007

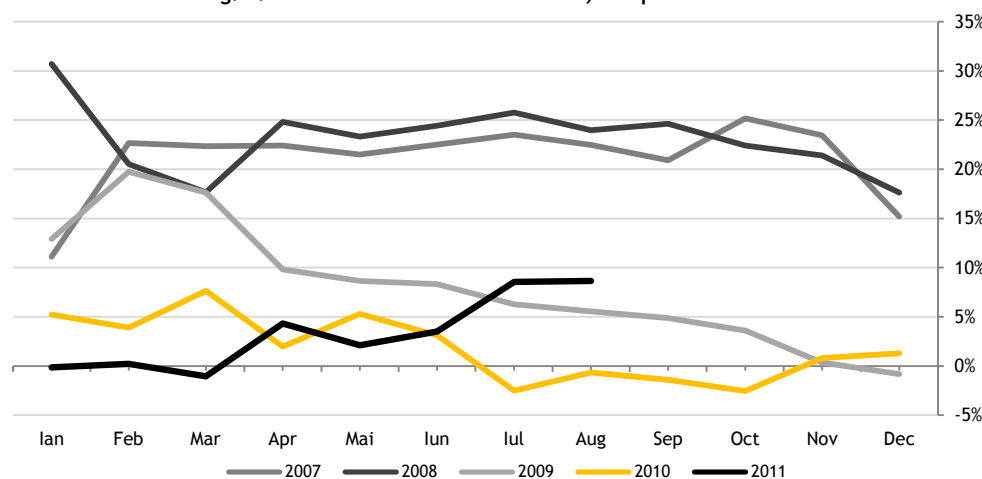


Fig. 6: Nivelul salariilor, incepand cu 2008

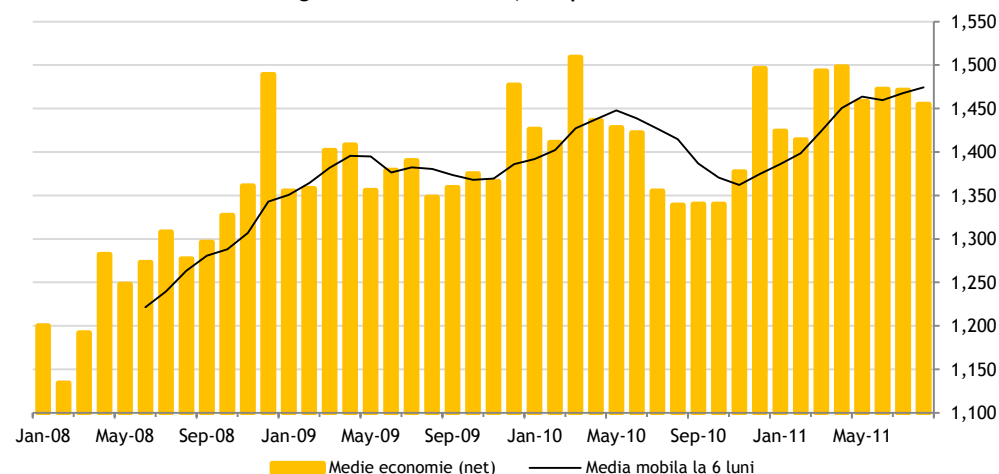


Fig. 1: Salariile in Romania

Luna	2011		2010		2009
	August	Iulie	August	Iulie	August
Salarii (%YoY)	8.7%	8.6%	-0.7%	-2.5%	5.6%
Salarii (%MoM)	-1.1%	-0.1%	-1.2%	-4.7%	-3.0%

Fig. 2: Salarii: top 5 cresteri in ultimele 12 luni

	Y/Y	M/M
Sanatare si asistenta sociala	16.7%	0.5%
Captarea, tratarea și distribuția apei	15.7%	4.0%
Invatamant	14.4%	-3.8%
Alte activitati extractive	14.1%	14.2%
Prelucrarea lemnului, cu exceptia mobilei	12.8%	1.2%

Fig. 3: Salarii: top 5 scaderi in ultimele 12 luni

	Y/Y	M/M
Alte activitati industriale	-3.5%	-8.2%
Transporturi pe apă	-2.7%	1.5%
Activitati de editare	-1.8%	2.9%
Activitati de posta si de curier	-1.5%	0.0%
Extractia carbonului superior si inferior	-0.7%	9.8%