

Creșterea salariilor a încetint și în octombrie, șomajul a ajuns la 7.1%

7 Decembrie 2009

- In octombrie ritmul de crestere al salariului mediu net pe economie s-a temperat la 3.6% fata de octombrie 2008 dupa ce in septembrie cresterea salariala era de 4.9% iar in august de 5.6%. De asemenea, șomajul continua sa creasca fata de luna precedenta, in octombrie rata șomajului fiind de 7.1%, o crestere semnificativa daca avem in vedere ca in urma cu un an șomajul era de 4%. Trebuie totusi sa luam in considerare ca este vorba de un nivel inca redus avand in vedere evolutia acestei masuri in Romania si ca rata șomajului se situeaza atat sub media Uniunii Europene (9.3%) cat si sub media Zonei Euro (9.8%) in octombrie. Nivelul salariilor si rata șomajului sunt importante deoarece cele doua influenteaza direct consumul, unul din motoarele creșterii economice din ultimii ani avand in vedere ca serviciile si comerțul reprezinta peste 50% din produsul intern brut al Romaniei.
- Incetinirea ritmului de crestere a salariilor, care este probabil sa continue in urmatoarea perioada precum si cresterea in continuare a șomajului (asteptările noastre pentru finalul anului sunt la 8%) vor aduce o incetinire a ritmului de crestere a consumului, ceea ce va pune presiune pe cresterea economica dar in acelasi timp va reduce din dezechilibrul extern dat de un deficit de cont curent ridicat.

Ioan Burzo

Analist investiții

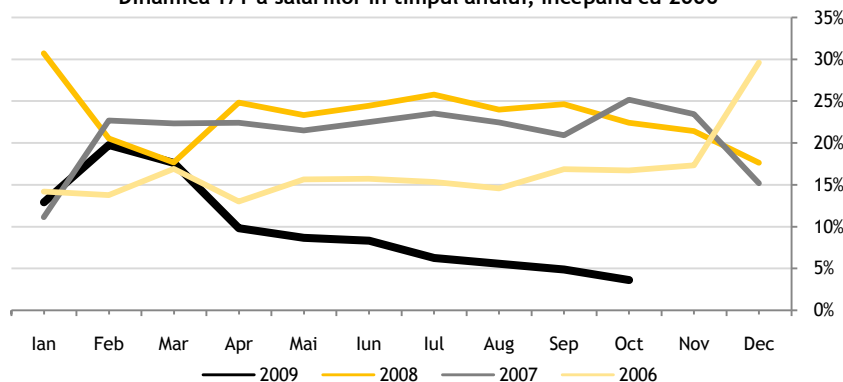
ioan.burzo@btrl.ro

Toate rapoartele de analiză publicate de BT Asset Management pot fi accesate pe site-ul nostru

www.btam.ro

	2009		2008	
	Oct	Sep	Aug	Oct
Salariul net(% Y/Y)	3.6%	4.9%	5.6%	22.4%
Șomajul (%)	7.1%	6.9%	6.6%	4.0%

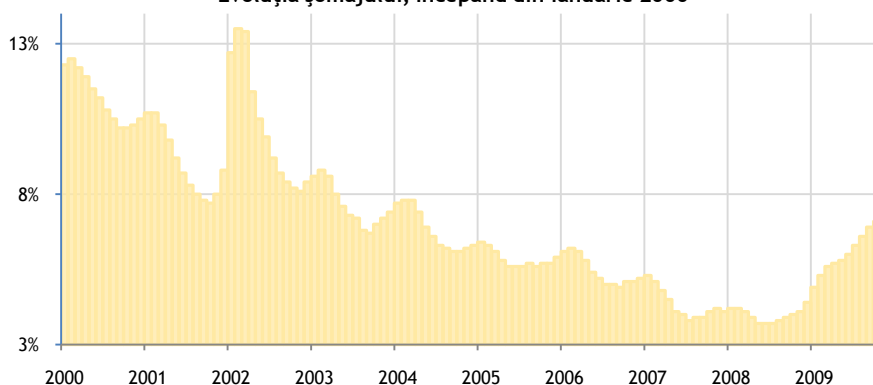
Dinamica Y/Y a salariilor în timpul anului, începând cu 2006



Top 5 creșteri în ultimele 12 luni	Y/Y
Prelucrarea titeiului și produse de coxerie	24.7%
Activități de servicii anexe extractiei	24.2%
Repararea și intretinerea masinilor	17.5%
Fabricarea autovehiculelor de transport	16.8%
Producția de energie electrica & termica	16.4%

Top 5 scăderi în ultimele 12 luni	Y/Y
Industria alimentară	-4.3%
Extractia minereurilor metalifere	-5.0%
Cercetare dezvoltare	-6.0%
Administratie publica si aparare	-10.2%
Transporturi pe apă	-10.2%

Evoluția șomajului, începând din ianuarie 2000



- Șomajul a crescut de la 4% in luna octombrie 2008 la 7.1% in octombrie 2009, dar ramane inca sub media Uniunii Europene de 9.3%

Sursa: Institutul Național de Statistică, Agenția Națională pentru Ocuparea Forței de Muncă