

Salariile neschimbate in noiembrie, somajul la maximul ultimilor 7 ani in decembrie

11 Ianuarie 2010

- In noiembrie salariului mediu net a fost practic neschimbat fata de aceeași luna a anului trecut, cu o creștere de 0.4%, de la +3.6% in octombrie și +4.9% in septembrie. De asemenea, somajul a continuat sa creasca, ajungand la 7.8% in decembrie, de la 7.5% in noiembrie și 4.4% in decembrie 2008. Este important totuși de notat ca avem o rata a somajului care se situeaza atat sub media Uniunii Europene (9.6% la sfarsitul lui noiembrie) cat și cea a Zonei Euro (10%). Nivelul salariilor și rata somajului sunt importante pentru ca influenteaza direct consumul, unul din motoarele creșterii economice din ultimii ani: serviciile și comerțul reprezinta peste 50% din produsul intern brut al Romaniei.
- Pentru perioada urmatoare, este foarte probabil sa avem cateva luni de scadere anualizata a salariilor, in timp somajul va crește cu incremente de sub 0.2% pe luna. In 2010 asteptam o creștere de 4% a salariilor, aproape de nivelul inflatiei - cu scaderi in primele luni și o revenire pe creștere in a doua parte a anului și o rata a somajului aproape de 9.5%. Ca urmare, creșterile asteptate pe creditare, servicii și consum pana la sfarsitul anului vor fi datorate mai mult efectului de baza (scaderile sau ratele de creștere temperate din 2009) decat creșterii puterii de cumparare sau a capacitatii de creditare din economie.

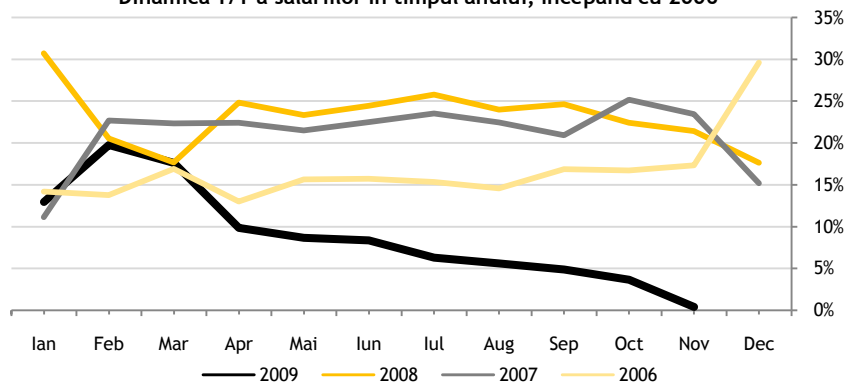
Adrian Cighi

Analist investiții & administrare risc
adrian.cighi@btam.ro

Toate rapoartele de analiză publicate de BT Asset Management pot fi accesate pe site-ul nostru

www.btam.ro

Dinamica Y/Y a salariilor în timpul anului, începând cu 2006

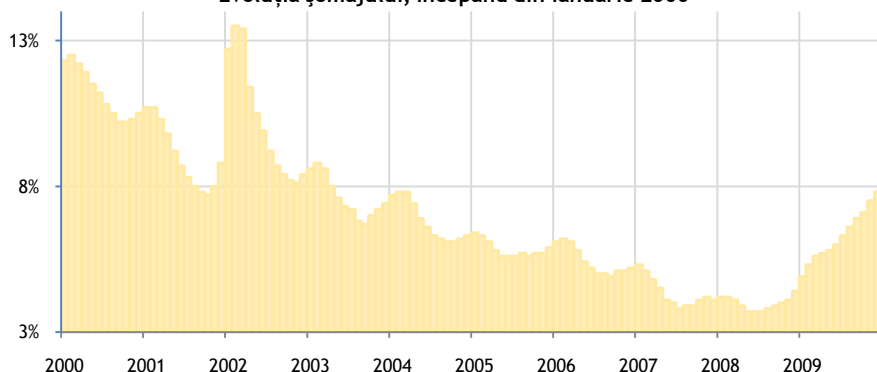


	2009		2008		
	Dec	Nov	Dec	Nov	
Salariul net (% Y/Y)	-	0.4%	3.6%	17.6%	21.4%
Șomajul (%)	7.8%	7.5%	7.1%	4.4%	4.1%

Salarii: top 5 creșteri în ultimele 12 luni		Y/Y
Activitati de servicii anexe extractiei		43.1%
Repararea și intretinerea masinilor		20.1%
Alte activitati extractive		19.9%
Fabricarea produselor textile		18.9%
Prelucrarea titeiului		18.9%

Salarii: top 5 scaderi în ultimele 12 luni		Y/Y
Tiparirea și reproducerea inregistrarilor		-4.3%
Invatamant		-5.0%
Sanatate și asistenta sociala		-6.0%
Administratie publica și aparare		-10.2%
Extractia minereurilor metalifere		-10.2%

Evoluția șomajului, începând din ianuarie 2000



Surse: Institutul National de Statistică, Agenția Nationala pentru Ocuparea Forței de Muncă

Disclaimer: Acest raport este publicat de BT Asset Management SAI în exclusivitate cu scopul informării clienților actuali sau a clienților potențiali. Informațiile și opiniile de mai sus nu reprezintă un sfat investițional sau o recomandare de cumpărare/vânzare a unui instrument financiar, inclusiv acțiuni, valute sau unități de fond. O investiție în fondurile deschise de investiții reprezintă atât un potențial pentru câștig dar și riscuri de scădere. Randamentele trecute nu reprezintă o garanție a performanțelor viitoare.