

# Inflatia in iunie

12 Iulie 2010

In iunie inflatia a ajuns la valoarea de 4.38% anualizat, ceva mai scazuta decat cea de 4.42% din mai. Lunar, inflatia a crescut cu 0.16%, un avans mai temperat decat cel de 0.35% inregistrat in luna precedenta. Este vorba de o cifra putin mai buna decat cea anticipata de analisti, media asteptarilor unui sondaj efectuat de Reuters in randul analistilor din Romania indicand o valoare medie de 4.4%

Ca si in luna precedenta, este vorba de o inflatie influentata mult de evolutia valutara, moneda locala deprecindu-se in iunie cu 4.03%. Trebuie sa avem in vedere faptul ca a fost vorba de un salt temporar determinat de evolutiile politice, aprecierea euro temperandu-se ulterior la 0.9%. In general serviciile sunt cele mai sensibile la cursul valutar in conditiile in care multe dintre acestea sunt calculate in euro si platite in lei, un exemplu fiind telefonica (+1.6%). Per total, serviciile s-au scumpit cu 0.57% fata de luna precedenta, cea mai mare apreciere din domeniile urmarite de aceasta analiza. Ca si in luna precedenta sectorul alimentar a avut o contributie negativa la inflatie, importante fiind scaderile la oua (-7.8%), lapte (-0.3%), carne (-0.3%) si branza (-0.7%). In general, in lunile de vara, sectorul alimentar are o contributie negativa asupra inflatiei, dar aceasta este dependenta de calitatea anului agricol, in acest an inca sub semnul intrebării avand in vedere ploile prea abundente.

In urma cu o luna estimam ca inflatia va putea sa scada in acest an, si sa ajunga la 4.1%, peste prognozele de atunci ale BNR la 3.7%. Decizia guvernului de a majora TVA cu 5% va determina in schimb cresterea inflatiei multe peste aceste nivele, o prognoza mai realista situandu-se acum in jurul valorii de 7%. Este inca neclar cat din cresterea TVA va fi transmis consumatorilor si cat va fi preluat de firme, o alta influenta negativa asupra inflatiei urmand sa fie faptul ca vom asista la o scadere a consumului determinata de majorarea preturilor. Pentru luna iulie ne asteptam la o valoare a inflatiei mai ridicata decat cea de acum, cel mai probabil peste nivelul de 7%.

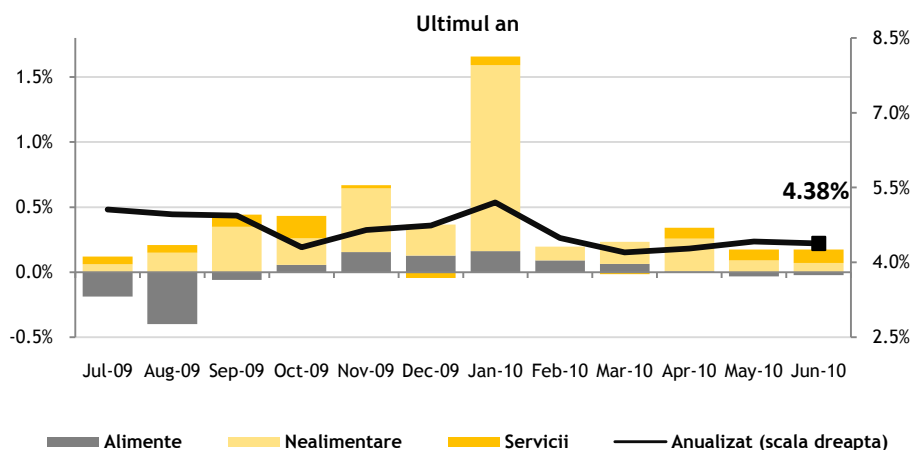
Ioan Burzo

Analist investiții

ioan.burzo@btrl.ro

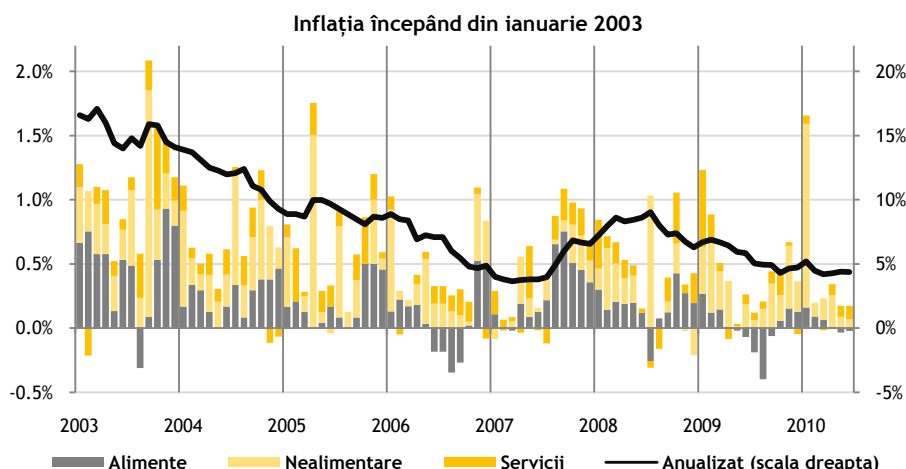
Toate rapoartele de analiză publicate de BT Asset Management pot fi accesate pe site-ul nostru

www.btam.ro



Ultimele date	% M/M	% Y/Y
Alimentare	-0.06%	-0.12%
Nalimentare	0.16%	8.39%
Servicii	0.57%	3.84%
<b>Total</b>	<b>0.16%</b>	<b>4.38%</b>

Principalele contributii (+/-)	% M/M	Contributie
Telefon	1.58%	0.08%
Citrice si fructe meridionale	3.21%	0.04%
Combustibili	0.40%	0.03%
Fructe Proaspete	2.37%	0.03%
Branza	-0.75%	-0.01%
Carne si produse din carne	-0.35%	-0.01%
Lapte si produse lactate	-0.31%	-0.02%
Oua	-7.83%	-0.05%



Sursa: Institutul Național de Statistică

**Disclaimer:** Acest raport este publicat de BT Asset Management SAI în exclusivitate cu scopul informării clienților actuali sau a clienților potențiali. Informațiile și opiniile de mai sus nu reprezintă un sfat investițional sau o recomandare de cumpărare/vânzare a unui instrument financiar, inclusiv acțiuni, valute sau unități de fond. O investiție în fondurile deschise de investiții reprezintă atât un potențial pentru câștig dar și riscuri de scădere. Randamentele trecute nu reprezintă o garanție a performanțelor viitoare.