

# Inflatia in iulie

11 August 2010

Inflatia a urcat in luna iulie la valoarea de 7.14% pe datele analizate, un avans semnificativ fata de valoarea de 4.38% atinsa in iunie. Este vorba de efectul intrarii in vigoare de la 1 iulie a majorarii TVA cu 5%, una din componentele planului Guvernului pentru a limita deficitul bugetar. Cifra finala pentru iulie este mai buna decat previziunile, avand in vedere ca asteptarile analistilor se situau in intervalul 7-8.3%, in timp ce o medie a asteptarilor publicate pe Bloomberg ajungea la 8.1%.

Ca urmare a cotei TVA de 24% s-a constatat o inflatie lunara de 2.58%, provenita in cea mai mare parte de pe linia nealimentare (+3.1%), urmata de servicii (+2.5%) si de alimentare (+1.9%) Trebuie sa remarcam ca in lunile mai si iunie linia alimentare a avut o contributie negativa la inflatie, un fenomen care este vizibil de obicei in lunile de vara. Majorarea TVA a afectat insa si preturile din acest sector, iar evolutia viitoare se afla sub semnul intrebării datorita faptului ca nu sunt inca cunoscute efectele depline ale majorarii TVA, precum si datorita faptului ca de multe ori inflatia din acest domeniu este influentata de calitatea anului agricol care a fost afectat acum de ploile abundente. In ceea ce priveste contributiile lunare la inflatie cele mai mare au fost cele ale tigarilor (+9.5%), ale combustibililor (+2.3%) si a energiei electrice (+4.2%)

In urma cu cateva luni estimam ca inflatia va putea sa scada in acest an, si sa ajunga la 4.1%, peste prognozele de atunci ale BNR la 3.7%. Decizia guvernului de a majora TVA cu 5% va determina in schimb cresterea inflatiei multe peste aceste nivele, o prognoza mai realista situandu-se acum in jurul valorii de 7.6%. Este inca neclar cat din cresterea TVA va fi transmisa consumatorilor si cat va fi preluata de firme, o alta influenta negativa asupra inflatiei urmand sa fie faptul ca vom asista la o scadere a consumului determinata de majorarea preturilor. Media estimarilor analistilor activi in piata locala este pentru inflatia la finalul lui 2010 este de 7.6%, in timp ce FMI si-a revizuit recent prognoza de inflatie la 7.8%.

Ioan Burzo

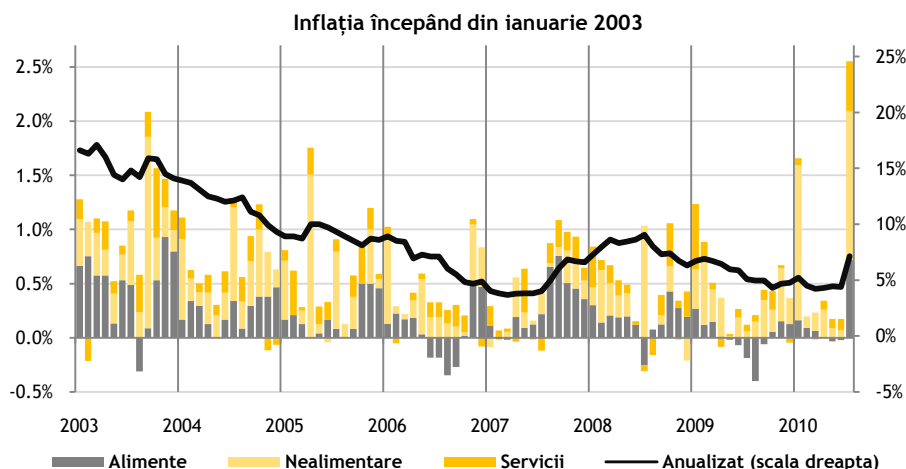
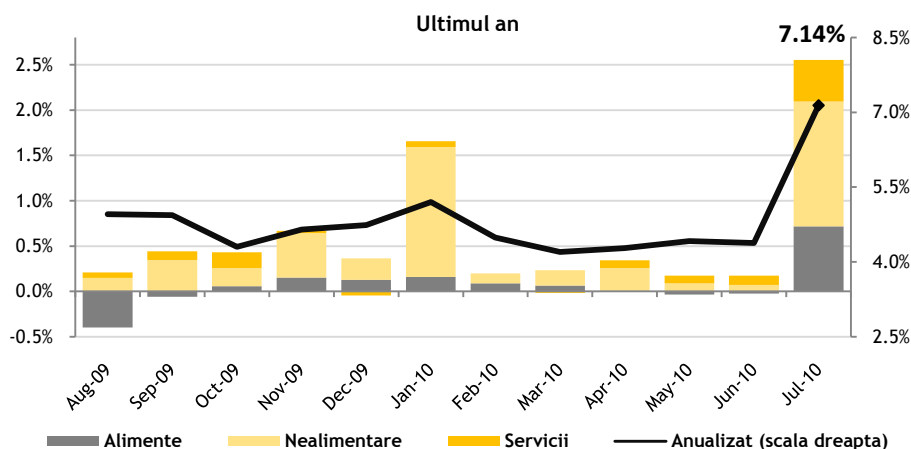
Analist investiții  
ioan.burzo@btrl.ro

Toate rapoartele de analiză publicate de BT Asset Management pot fi accesate pe site-ul nostru

www.btam.ro

Ultimele date	% M/M	% Y/Y
Alimentare	1.92%	2.30%
Nealimentare	3.08%	11.58%
Servicii	2.55%	6.14%
<b>Total</b>	<b>2.58%</b>	<b>7.14%</b>

Principalele contributii (+/-)	% M/M	Contributie
Tutun/Tigari	9.47%	1.21%
Combustibili	2.34%	0.73%
Energie Electrica	4.20%	0.42%
Articole Medicale	2.37%	0.28%
Fasole	0.57%	0.00%
Lapte de vaca	1.02%	0.00%
Branza	1.10%	0.00%
Oua	-0.45%	-0.16%



Sursa: Institutul Național de Statistică

Disclaimer: Acest raport este publicat de BT Asset Management SAI în exclusivitate cu scopul informării clienților actuali sau a clienților potențiali. Informațiile și opiniile de mai sus nu reprezintă un sfat investițional sau o recomandare de cumpărare/vânzare a unui instrument financiar, inclusiv acțiuni, valute sau unități de fond. O investiție în fondurile deschise de investiții reprezintă atât un potențial pentru câștig dar și riscuri de scădere. Randamentele trecute nu reprezintă o garanție a performanțelor viitoare.