

Inflatia lunara din ianuarie, la maximul ultimilor 5 ani

12 Februarie 2010

- Potrivit datelor publicate azi de INS, inflatia lunara din ianuarie s-a situat la 1.68%, cel mai ridicat nivel din aprilie 2005; inflatia anualizata a crescut la 5.20%, de la 4.74% la finalul anului trecut, o parte din efectul inflatiei record de luna trecuta asupra indicatorului anualizat fiind anulata de efectul de baza oferit de inflatia din ianuarie 2009, care a fost de 1.24%
- In mod normal o crestere atat de mare ar fi ingrijoratoare si ar pune in pericol tendinta de relaxare a politicii monetare de catre BNR in ultimile luni, inasa aceasta se datoreaza aproape exclusiv elementelor independente de cererea interna, cum ar fi cresterea accizelor si calcularea lor la un curs valutar mai mare.
- Astfel, principalele contributii inflationiste au fost pe liniile 'tutun, tigari' unde s-a inregistrat o inflatie lunara de 13.87%, care a contribuit cu 0.66% din inflatia lunara totala de 1.68%, 'combustibili' cu o crestere a preturilor de 3.42% si o contributie de 0.26%, dar si 'energie electrica, gaze si incalzire', cu o crestere a preturilor de 2.28% si o contributie lunara de 0.21%. Aceste 3 categorii au fost influentate de utilizarea unui curs valutar mai mare in calcularea accizelor, care reprezinta o parte importanta din pretul final platit de consumator. Conform unei directive europene adoptata de Romania in 2008, acest curs se calculeaza in fiecare an la inceputul lunii octombrie pentru anul urmator, accizele din acest an fiind calculate la un curs de 4.2688 lei/euro
- Pentru lunile urmatoare ne asteptam la revenirea inflatiei lunare la valori situate sub 0.5%, ceea ce ar trebui sa ajute la revenirea indicatorului anualizat sub 5%, posibil chiar de luna viitoare, datorita efectului sezonier dat de inflatia din februarie 2009, care a fost de 0.88%

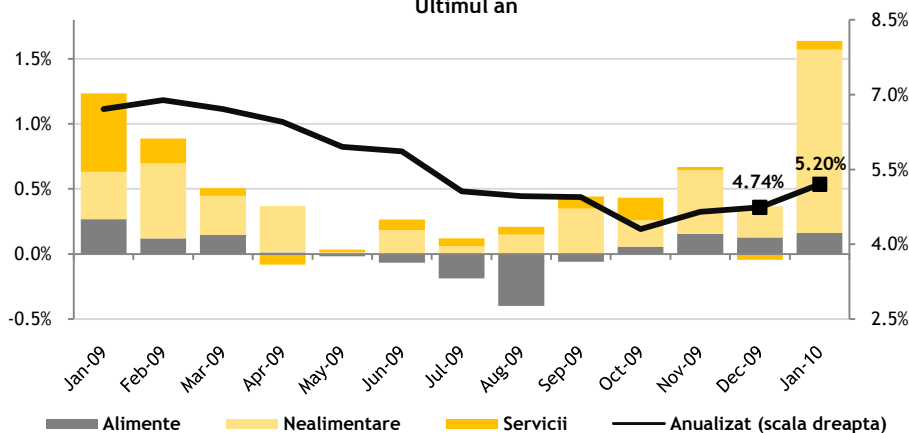
Adrian Cighi

Analist investiții & administrare risc
adrian.cighi@btam.ro

Toate rapoartele de analiză publicate de BT Asset Management pot fi accesate pe site-ul nostru

www.btam.ro

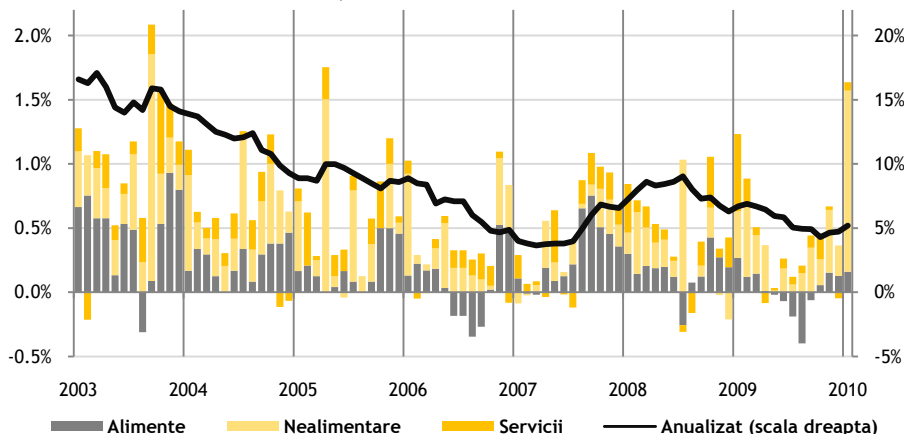
Ultimul an



Inflatia - ianuarie 2010	% M/M	% Y/Y
Alimentare	0.43%	0.10%
Nealimentare	3.20%	10.25%
Servicii	0.36%	3.85%
Total	1.68%	5.20%

Principalele contributii (+/-)	% M/M	Contributie
Tutun, tigari	13.87%	0.66%
Combustibili	3.42%	0.26%
Energie, gaze si incalzire	2.28%	0.21%
Alte servicii	11.43%	0.10%
Chirii	-0.20%	-0.00%
Citrice	-0.52%	-0.01%
Autoturisme si piese de schimb	-0.99%	-0.01%
Posta si telecomunicatii	-1.41%	-0.10%

Inflatia începând din ianuarie 2003



Sursa: Institutul Național de Statistică