

# Indicele valoric al comenzilor noi din industrie

ultimele date din: Martie 2009

Următorul se publică: 4 Iunie 2009 (date pentru Aprilie 2009)



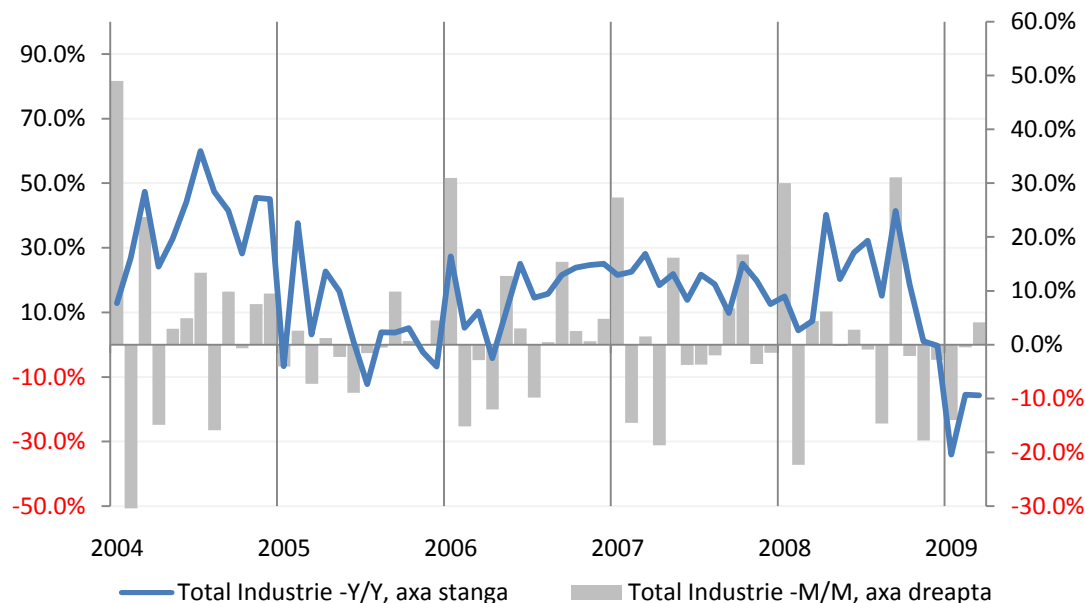
Ioan Burzo (ioan.burzo@btrl.ro)

Grupe industriale	Valoare	% M/M	%Y/Y	%YoY Trim1	% YoY 2008
<b>Total</b>	<b>130.6</b>	<b>4.1%</b>	<b>-15.6%</b>	<b>-22.7%</b>	<b>17.9%</b>
Bunuri intermediare	101.9	5.8%	-32.9%	-43.8%	19.9%
Bunuri de capital	166.3	1.5%	3.5%	2.3%	18.6%
Folosință îndelungată	121.5	4.9%	-38.3%	-32.3%	15.6%
Uz curent	128	8.7%	-9.9%	-9.9%	9.6%

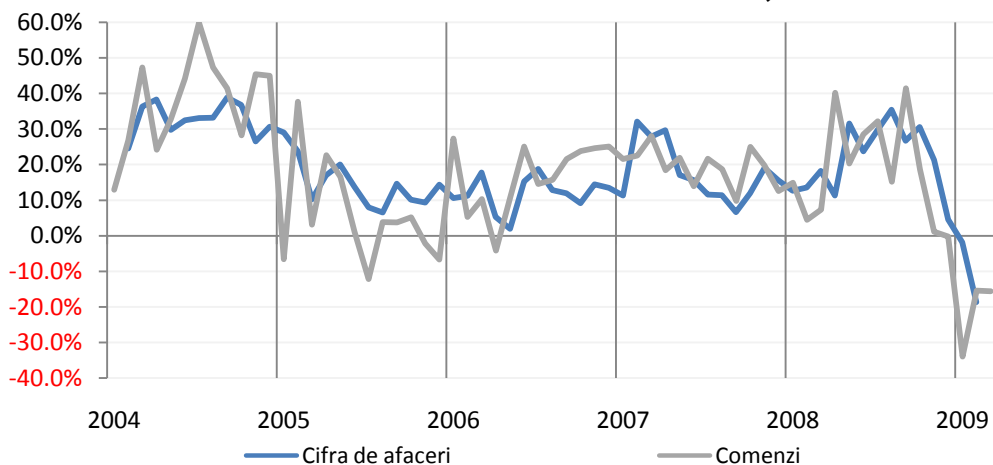
## Revenire lunara in comenzile industriale

In martie datele referitoare la comenzile in industrie arata o crestere de 4.1% fata de nivelul din februarie, fiind prima luna din septembrie 2008 cand evolutia lunara este pozitiva. Anualizat indicele valoric al comenzilor noi este in scadere cu 15.6%, dar este interesant de remarcat ca dupa ce a inceput sa scada in septembrie, evolutia anualizata a comenzilor s-a stabilizat acum la nivelul din februarie. Datele nu sunt ajustate sezonier, dar in ultimii sapte ani prima luna a anului inregistra un maxim al indicelui comenzilor industriale cu o crestere substantiala fata de nivelul de la sfarsitul anului precedent, urmand apoi o scadere in februarie si martie. Acest trend nu este intalnit in 2009, valorile din ianuarie fiind mai joase decat cele din decembrie 2008. Ramane de vazut daca cresterea numarului de comenzi raportata in martie va continua si daca se va reflecta intr-o crestere a cifrei de afaceri in industrie.

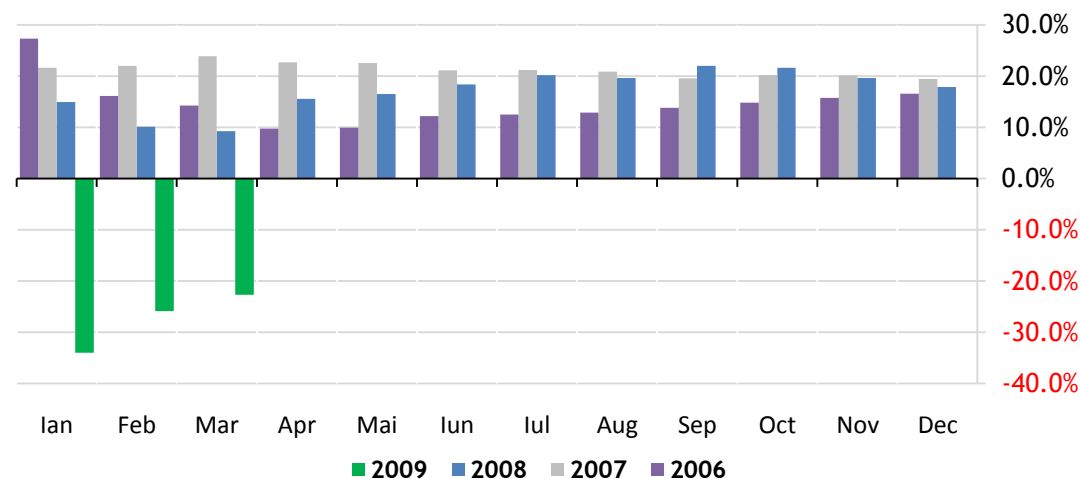
## Evolutia comenzilor in industrie



## Cifra de afaceri si comenzile noi in industrie, anualizat



## Comenzile noi în industrie, anualizat



sursa: Institutul Național de Statistică