

# Indicele valoric al comenzilor noi din industrie

ultimele date din: Iunie 2009

Următorul se publică: 7 Septembrie 2009 (date pentru Iulie)

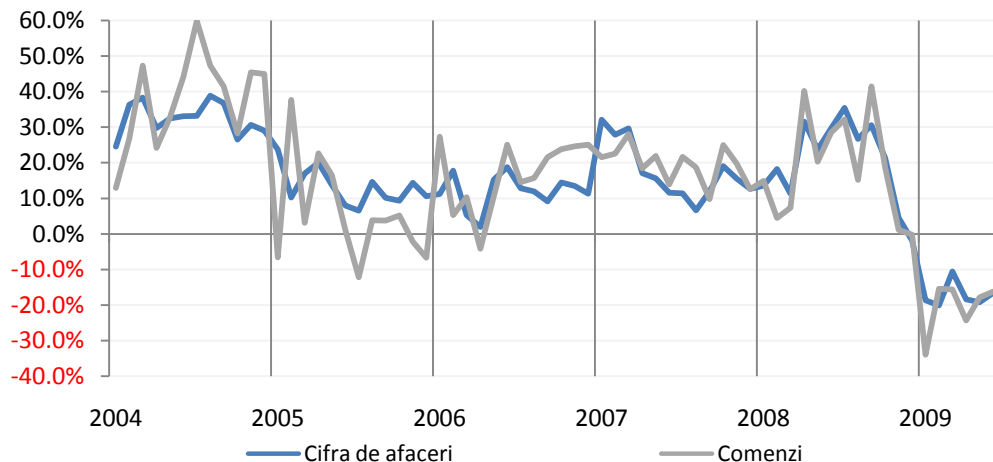


Grupe industriale	Valoare	% M/M	%Y/Y	%YoY 6 luni	% YoY 2008
Total	141.2	4.8%	-16.3%	-21.1%	17.9%
Bunuri intermediare	102.7	-3.7%	-40.4%	-42.5%	19.9%
Bunuri de capital	191.3	10.2%	10.6%	2.9%	18.6%
Folosință îndelungată	143.3	0.3%	-20.6%	-27.9%	15.6%
Uz curent	130.3	8.5%	-10.3%	-9.8%	9.6%

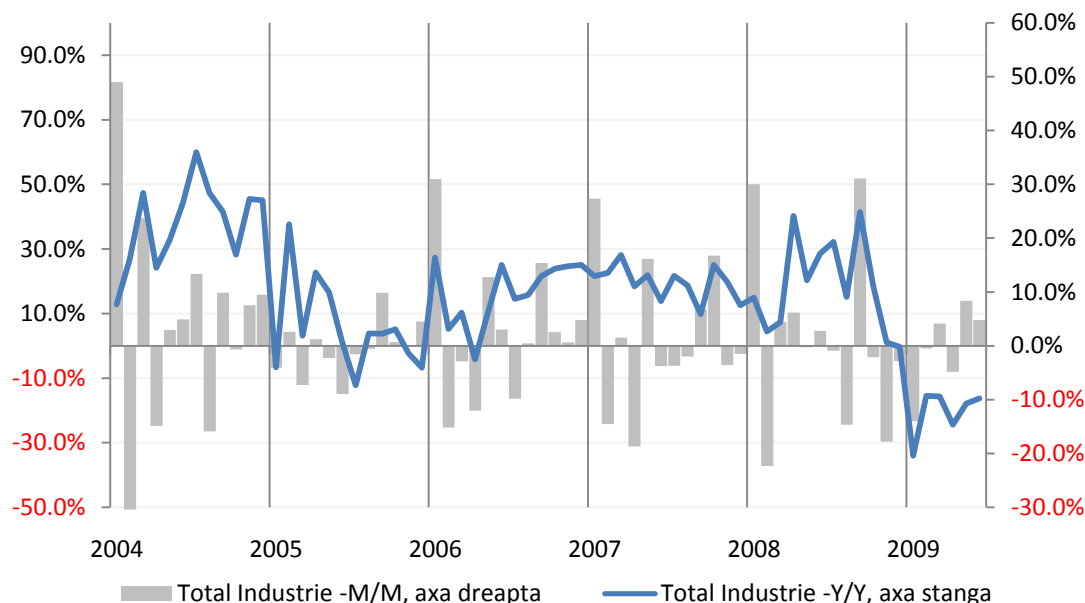
## Scadere mai temperata a comenzilor industriale

In Iunie indicele valoric al comenzilor noi in industrie a crescut cu 4.8% fata de nivelul de luna precedenta, iar scaderea nivelului anualizat s-a temperat 16.3% fata de Iunie 2008. In primele sase luni ale lui 2009 comenzile au scazut cu 21.1% fata de 2008, dar este incurajator ca scaderea din trimestrul doi (-19.5%) este mai mica decat cea din primul trimestru (-22.7%). In trimestrul doi comenzile in majoritatea grupelor industriale au inregistrat o revenire usoara fata de primele trei luni ale anului, in special in cazul bunurilor de folosinta indelungata (-32.4% T1, -23,7 T2) si de capital (+2.3% T1, +3.5% T2). Avand in vedere includerea constructiilor de masini in categoria bunuri de capital cresterile sunt explicabile daca luam in considerare evolutia Dacia. Categoria bunuri intermediare care a scazut cel mai mult include materiale de constructii si este posibil ca o mare parte din scaderea din ultimele 6 luni sa fie datorata incetinirii constructiilor.

## Cifra de afaceri si comenzile noi in industrie, anualizat



## Evolutia multi-anuala



## Evolutia lunara anualizata

