

# Indicele valoric al comenzilor noi din industrie

ultimele date din: **Aprilie 2009**

Următorul se publică: **7 Iulie 2009 (date pentru Mai)**

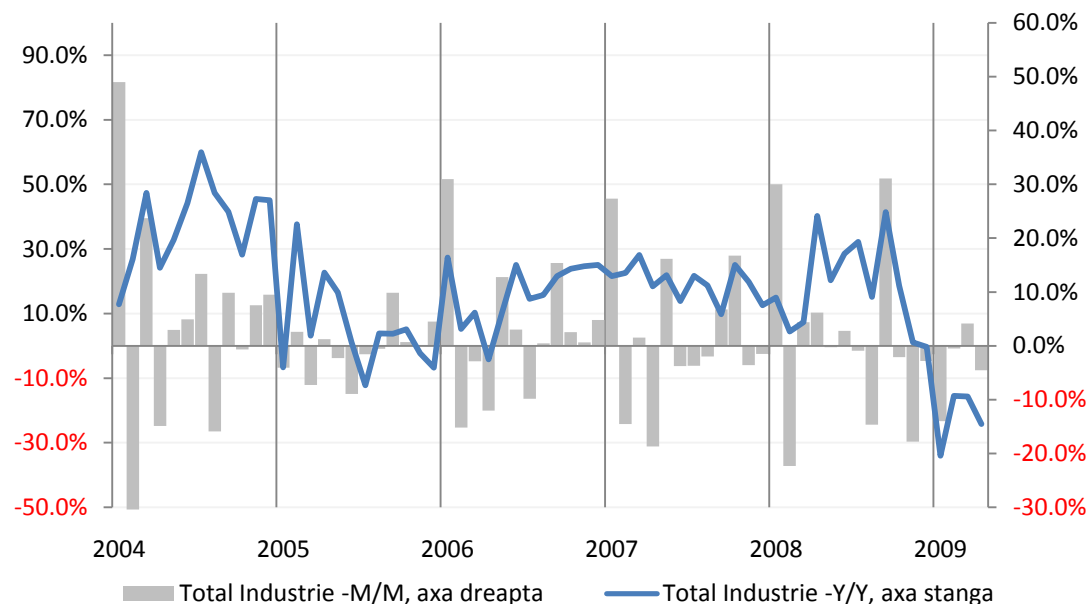


Grupe industriale	Valoare	% M/M	%Y/Y	%YoY 4 luni	% YoY 2008
<b>Total</b>	<b>124.7</b>	<b>-4.5%</b>	<b>-24.1%</b>	<b>-23.0%</b>	<b>17.9%</b>
Bunuri intermediare	94.8	-6.8%	-45.3%	-44.2%	19.9%
Bunuri de capital	163.9	-1.4%	-2.5%	1.0%	18.6%
Folosință îndelungată	123.9	2.3%	-28.5%	-31.4%	15.6%
Uz curent	115.6	-10.2%	-9.8%	-9.7%	9.6%

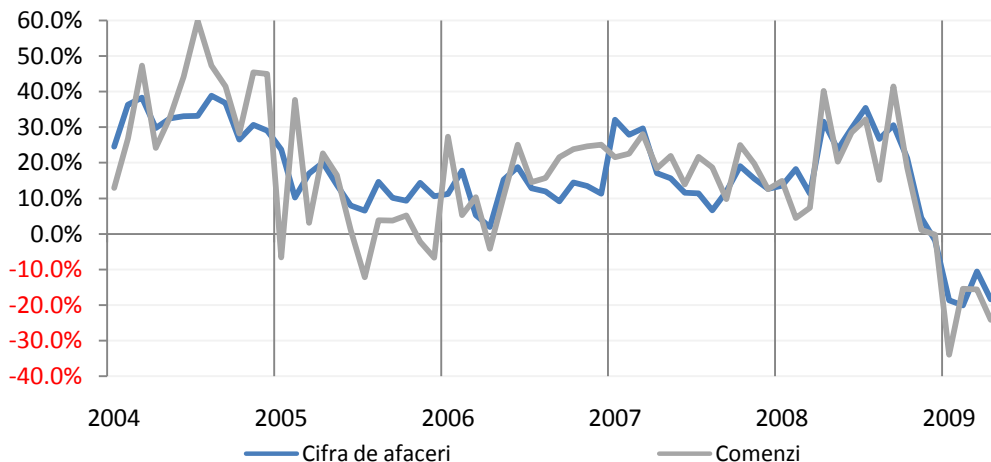
## In aprilie comenzile industriale continua sa scada

In aprilie datele referitoare la comenzile in industrie arata o scadere de 4.5% fata de nivelul din martie. Anualizat este vorba de o scadere de 24.1% a comenzilor, dupa ce in martie evolutia anualizata parea sa se fi stabilizat la nivelul din februarie. Cresterea neasteptata din luna martie, a fost se pare un element izolat, comenzile revenind in aprilie pe trendul descrescator inceput in luna septembrie 2008. Scaderea numarului de comenzi este cea mai evidenta in cazul industriei bunurilor intermediare, in aprilie in scadere cu 45.3% fata aprilie 2008. Scaderi mari sunt inregistrate si in industria bunurilor de folosinta indelungata, unde comenzile sunt cu 28.5% mai putine in aprilie fata de anul trecut. Cel mai bine sta industria bunurilor de capital, in scadere cu 2.5% fata de nivelul anului trecut; in primele patru luni ale lui 2009 industria bunurilor de capital a inregistrat chiar un avans fata de aceeași perioada a lui 2009.

## Evolutia comenziilor in industrie



## Cifra de afaceri si comenzile noi in industrie, anualizat



## Comenzile noi în industrie, anualizat

