

Indicele volumului cifrei de afaceri în industrie

ultimele date din: **Octombrie 2008**

Următorul se publică: **12 Ianuarie 2008 (date pentru Noiembrie 2008)**



sursa: Institutul Național de Statistică

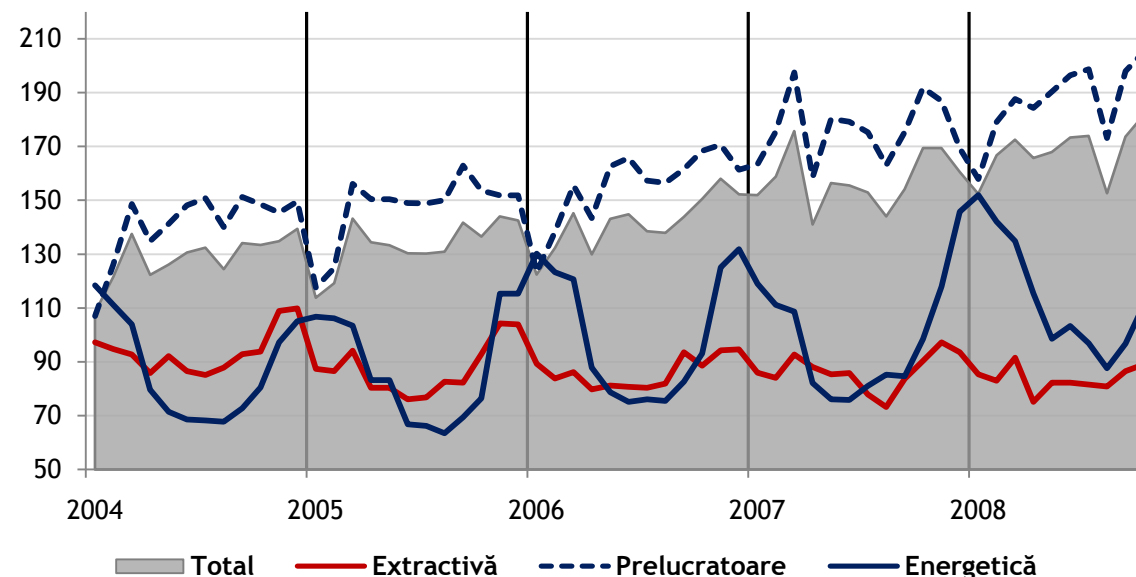
Sectiuni CAEN	Valoare	% M/M	%Y/Y	%YTD 10m	% YTD 9m
Total	181.7	4.7%	7.3%	7.7%	7.8%
Extractivă	89.1	2.9%	-1.4%	-1.1%	-1.1%
Prelucratoare	205.1	3.6%	6.9%	6.3%	6.2%
Energetică	111.1	14.8%	12.9%	23.4%	10.5%

Grupe industriale	Valoare	% M/M	%Y/Y	%YTD 10m	% YTD 9m
Total	181.7	4.7%	7.3%	7.7%	7.8%
Bunuri intermediare	173.1	1.9%	-1.0%	5.2%	6.0%
Bunuri de capital	353.8	8.8%	22.7%	20.8%	20.5%
Folosință îndelungată	272.6	2.9%	9.9%	5.1%	4.5%
Uz curent	151.1	-0.8%	4.9%	-0.7%	-1.3%

Ritmul de creștere în industrie s-a menținut în Octombrie

Conform datelor publicate de INS, ritmul de creștere a cifrei de afaceri în industrie la sfârșitul lui Octombrie s-a menținut la **+7.7%** în primele 10 luni, față de **+7.8%** în primele 9 (comparat cu aceeași perioadă din 2007). Industria extractivă rămâne în continuare singurul segment care înregistrează scăderi (**-1.1%** în primele 10 luni, același ritm cu cel înregistrat în primele 9). Cu toate acestea, din graficul alăturat observăm caracterul foarte volatil al acestei componente în timpul anului, cu un minim al activității în lunile de vară. Este de asemenea interesant de notat, pe graficul alăturat, că ritmul de creștere pe primele 10 luni din acest an se menține la un nivel peste cele înregistrate în aceeași perioadă din 2006 și 2005, înregistrând chiar o accelerare în ultimele luni, spre deosebire de trendul urmărit în ultimii 3 ani. Ne așteptăm ca acești indicatori să arate o înrăutățire notabilă în următoarele luni, în special în Noiembrie, când au avut loc opriri temporare ale activității de producție (unitățile deținute de Arcelor Mittal, Dacia sau Michelin sunt câteva exemple). De asemenea, industria este componenta Produsului Intern Brut cu cea mai mare expunere la încetinirea exporturilor către țările din Uniunea Europeană, unde este așteptată o contracție a cererii ca urmare a încetirii economice. Având în vedere că industria reprezintă ~25% din PIB, încetinirea așteptată în perioada următoare se va reflecta în creșterea economică din trimestrul 4 2008 și prima jumătate din 2009.

Indicii cifrei de afaceri în industrie



Total industrie, evoluție comparativă în timpul anului

