

Indicele volumului cifrei de afaceri în industrie

ultimele date din: **Noiembrie 2008**

Următorul se publică: **9 Februarie 2009 (date pentru Decembrie 2008)**



sursa: Institutul Național de Statistică

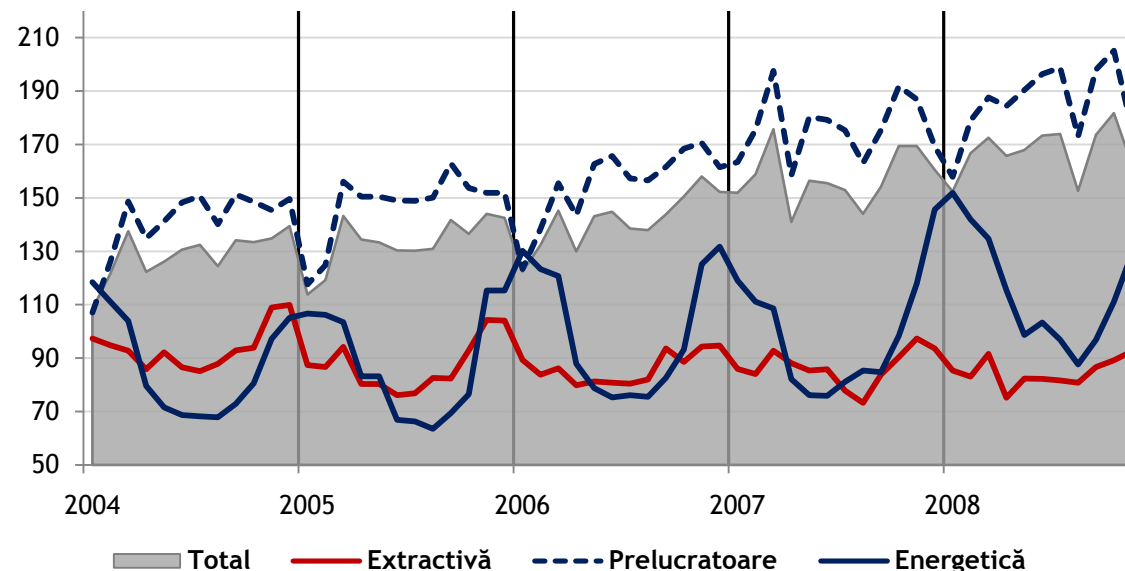
Sectiuni CAEN	Valoare	% M/M	%Y/Y	%YTD 11m	% YTD 10m
Total	162.6	-10.5%	-4.0%	6.6%	7.7%
Extractivă	92.5	3.8%	-4.9%	-1.5%	-1.1%
Prelucratoare	175.8	-14.3%	-5.9%	5.1%	6.3%
Energetică	129.1	16.2%	9.5%	21.9%	23.4%

Grupe industriale	Valoare	% M/M	%Y/Y	%YTD 11m	% YTD 10m
Total	162.6	-10.5%	-4.0%	6.6%	7.7%
Bunuri intermediare	133.4	-22.9%	-19.4%	2.9%	5.2%
Bunuri de capital	317.4	-10.3%	8.0%	19.4%	20.8%
Folosință îndelungată	254.3	-6.7%	-4.7%	4.1%	5.1%
Uz curent	138.8	-8.1%	-1.1%	-0.7%	-0.7%

Ritmul de creștere a cifrei de afaceri în industrie s-a temperat în noiembrie

Conform INS, ritmul de creștere al cifrei de afaceri în industrie la sfârșitul lui noiembrie a scăzut la **6.6%** în primele 11 luni ale 2008 după ce s-a menținut la un nivel aproape constant în lunile precedente (**7.7%** la 10 luni, **7.8%** la 9 luni); Industria extractivă a fost din nou singura care a înregistrat scaderi, cu un declin de **-1.5%** în primele 11 luni, în scaderi mai rapide față de nivelul precedent de **-1.1%** în primele 10 luni. În ultimele 6 luni ritmul de creștere a fost peste cele înregistrate în 2005 și 2006, dar scaderile semnificative ale producției din noiembrie au adus ritmul de creștere al cifrei de afaceri la un nivel foarte apropiat de cel din noiembrie 2006. În noiembrie au avut loc opriri temporare ale activității economice la mai mulți producători mari cum ar fi Mittal, Dacia sau Michelin, scaderi motivate de scăderea cererii la nivel internațional, în special către țările din Uniunea Europeană ca urmare a crizei și a încetirii economiei. Industria reprezintă ~25% din PIB și deci scaderile de producție date de încetinirea exporturilor se vor reflecta în creșterea economică din trimestrul 4, și cel mai probabil și la începutul lui 2009, mai ales dacă avem în vedere că situația economică internațională este încă departe de o ameliorare.

Indicii cifrei de afaceri în industrie



Total industrie, evoluție comparativă în timpul anului

