

Indicele volumului cifrei de afaceri în industrie

ultimele date din: **Martie 2009**

Următorul se publică: **4 Iunie 2009 (date pentru Aprilie 2009)**



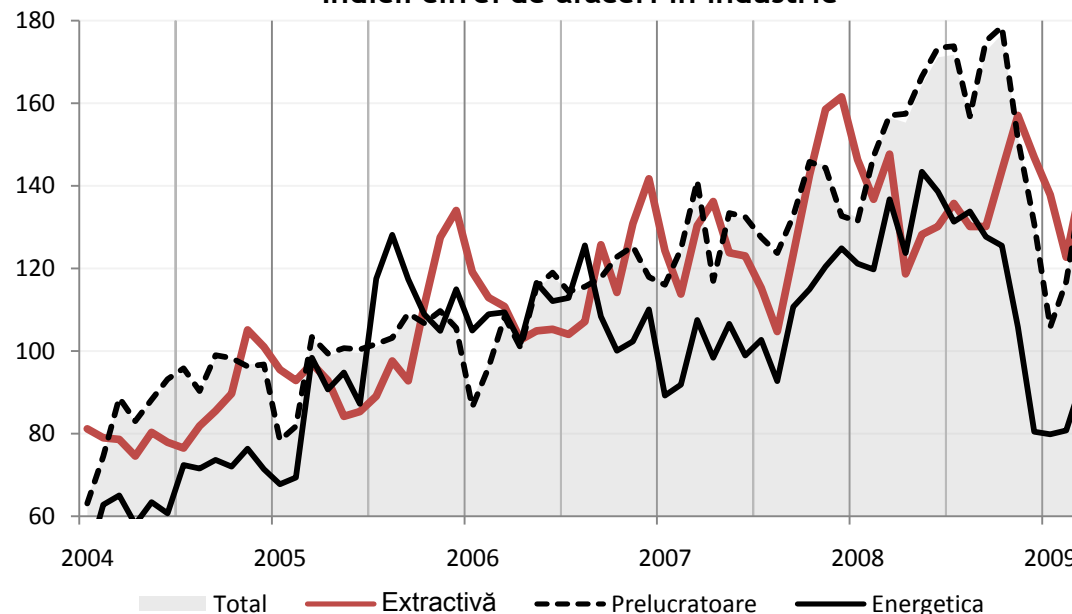
Sectiuni CAEN	Valoare	% M/M	%Y/Y	%Δ Trim 1	%Δ2008
Total	140.0	19.6%	-10.5%	-16.2%	20.1%
Extractivă	141.5	15.3%	-4.1%	-6.6%	6.0%
Prelucratoare	139.9	19.8%	-10.9%	-16.8%	20.8%
Energetică	92.8	14.9%	-32.1%	-32.9%	18.2%

Grupe industriale	Valoare	% M/M	%Y/Y	%Δ Trim 1	%Δ2008
Total	140	19.6%	-10.5%	-16.2%	20.1%
Bunuri intermediare	133.4	22.7%	-22.3%	-26.6%	20.8%
Bunuri de capital	203.4	29.3%	21.7%	2.5%	25.4%
Folosință îndelungată	127.4	9.4%	-23.2%	-23.6%	14.2%
Uz curent	132.5	10.6%	-4.5%	-6.1%	16.5%

Ritmul de scadere al cifrei de afaceri mai temperat in martie

Conform datelor INS cifra de afaceri in industrie a scazut cu 16.2% in primul trimestru al lui 2009 fata de aceeași perioadă a anului trecut. Luna martie consemnează a doua creștere lunară consecutivă după trei luni de scaderi, fiind înregistrat un avans de 19.6% față de februarie, după ce în februarie cifra de afaceri a crescut cu 8.1% față de nivelul din ianuarie. În ciuda creșterilor trebuie să ținem cont de faptul că luna ianuarie a reprezentat cea mai mică valoare a indicelui cifrei de afaceri din februarie 2006, revenirea fiind de la o bază foarte scăzută. Luna decembrie a lui 2008 și primele trei luni ale lui 2009 sunt primele luni din ultimii 8 ani (pentru care avem date) când sunt înregistrate scaderi ale indicelui cifrei de afaceri față de nivelul din anul precedent. Cu toate acestea, scăderea anualizată este mai mică în luna martie cu -10.5%Y/Y de la -20.1%Y/Y în februarie și -18.7%Y/Y în ianuarie, ceea ce ar putea indica începutul unei temperări a scaderii cifrei de afaceri. Trebuie ținut cont că datele INS nu sunt ajustate pentru sezonabilitate și că actualele creșteri lunare după minime în decembrie și ianuarie sunt un fenomen care este întâlnit și în alți ani. Diferența în acest an este că scăderea din ultimele luni ale lui 2008 este mai mare decât de obicei iar revenirea din 2009 mai timidă. Având în vedere ponderea de -25% din PIB a industriei scaderile recente se vor reflecta negativ în evoluția economică din primul trimestru al lui 2009, dar revenirea din ultima luna ar putea fi începutul unui trend care să ducă la rezultate mai bune în trimestrul doi.

Indicii cifrei de afaceri in industrie



Total industrie , evolutie comparativa anualizata

