

# Indicele volumului cifrei de afaceri în industrie

ultimele date din: **Aprilie 2009**

Următorul se publică: **7 Iulie 2009 (date pentru Mai 2009)**



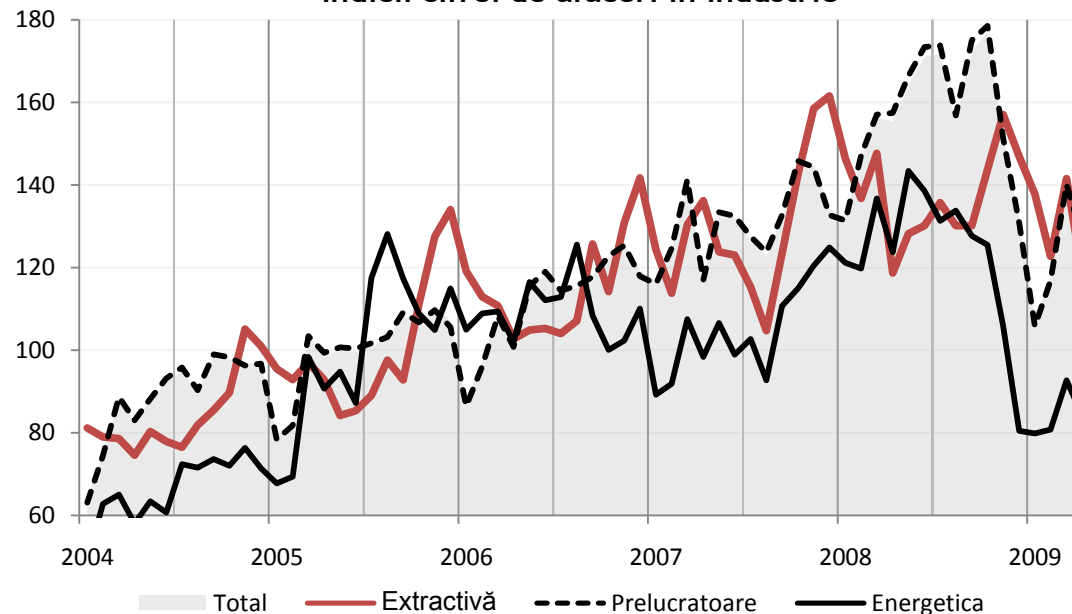
Sectiuni CAEN	Valoare	% M/M	%Y/Y	%Δ 2009	%Δ2008
<b>Total</b>	<b>126.7</b>	<b>-9.5%</b>	<b>-18.4%</b>	<b>-16.8%</b>	<b>20.1%</b>
Extractivă	118.5	-16.3%	-0.2%	-5.2%	6.0%
Prelucratoare	127.2	-9.2%	-19.2%	-17.4%	20.8%
Energetică	84.2	-9.2%	-31.9%	-32.7%	18.2%

Grupe industriale	Valoare	% M/M	%Y/Y	%Δ 2009	%Δ2008
<b>Total</b>	<b>126.7</b>	<b>-9.5%</b>	<b>-18.4%</b>	<b>-16.8%</b>	<b>20.1%</b>
Bunuri intermediare	121.4	-9.3%	-28.6%	-27.1%	20.8%
Bunuri de capital	167.5	-17.6%	-4.1%	0.8%	25.4%
Folosință îndelungată	120.4	-5.0%	-22.2%	-23.3%	14.2%
Uz curent	129.2	-2.7%	-7.6%	-6.4%	16.5%

## Cifra de afaceri din industrie isi continua scaderea in aprilie

Conform datelor INS cifra de afaceri in industrie a scazut in luna aprilie cu 18.4% fata de aprilie 2008 in timp ce in primele patru luni ale lui 2009 s-a inregistrat o scadere de 16.8% fata de aceeași perioada a lui 2008. In aprilie cifra de afaceri in industrie a scazut cu 9.5% fata de luna precedenta; este important de remarcat ca datele INS nu sunt ajunstate pentru sezonalitate si scaderile actuale dupa cresteri lunare consecutive in februarie si martie sunt un fenomen care este inatalnit si in ultimii ani, diferenta fiind ca in acest an magnitudinea scaderilor este mai mare. La nivelul grupelor industriale cea mai buna performanta a avut-o in 2009 industria bunurilor de capital care a inregistrat o crestere de 0.8% fata de aceeași perioada a lui 2008, fiind urmata de industria bunurilor de uz curent care a scazut cu 6.4% fata de anul precedent. Cele mai afectate de criza economica au fost industria bunurilor intermediare precum si industria bunurilor de folosinta indelungata in scadere cu 27.1% si respectiv 23.3% fata de anul trecut. Avand in vedere ca industria are o pondere de aproximativ 25% din PIB scaderile din acest an se vor reflecta negativ in evolutia economica, dar, avand in vedere caracterul puternic sezonier al acestei masuri este foarte probabil sa asistam la reveniri in urmatoarele doua luni.

Indicii cifrei de afaceri in industrie



Total industrie , evolutie comparativa anualizata

