

Comertul este in scadere, revenirea din sectorul serviciilor continua in septembrie

9 Noiembrie 2009

- Conform datelor publicate astazi de INS activitatea din comert a incetinit in luna septembrie atat in ceea ce priveste dinamica lunara unde se observa o scadere de 1.46% fata de august cat si in ceea ce priveste dinamica anualizata, cu o scadere de 13.9% fata de septembrie 2008. Evolutiile anualizate din iulie (-13.5%) si august (-12.3%) au dat impresia unei reveniri, mai ales daca luam in considerare luna iunie (-17%), dar se pare ca aceasta nu a fost de durata. In ceea ce priveste evolutiile lunare, iulie si august au inregistrat primele cresteri lunare din februarie, dar trendul nu a fost confirmat de datele din septembrie.
- Datele privind serviciile sunt mai bune, in ultimele trei luni fiind consemnat un trend crescator atat in ceea ce priveste datele anualizate (-16.7% in septembrie, -19.1% in august si -20.0% in iulie) cat si cele lunare (+1.43% in septembrie, -0.59% in august si -0.25% in iulie). INS publica lunar numai datele de pe segmentul serviciilor oferite populatiei, date privind restul serviciilor (cum ar fi cele pentru persoane juridice) fiind publicate numai trimestrial. Pe acest segment ultimele date disponibile sunt cele din luna iulie, dar trendul lunar este unul crescator (+0.12% in iulie, -2.06% in iunie si -5.68% in mai), fiind posibil ca serviciile pentru intreprinderi sa isi fi revenit mai repede decat cele adresate populatiei, cu toate ca dinamica anualizata este mai putin incurajatoare (-13.4% in iulie, -12.2% in iunie, -8.9% in mai).

Ioan Burzo

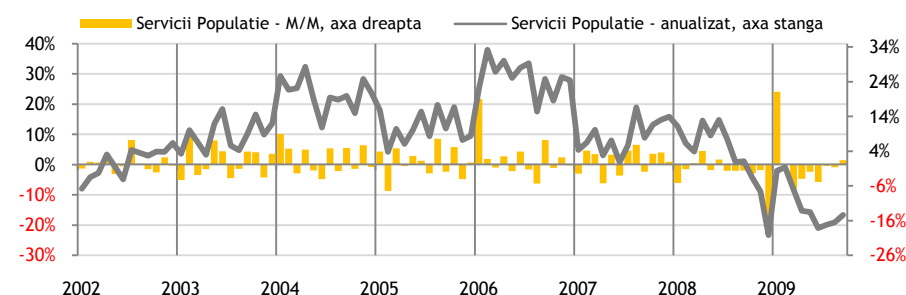
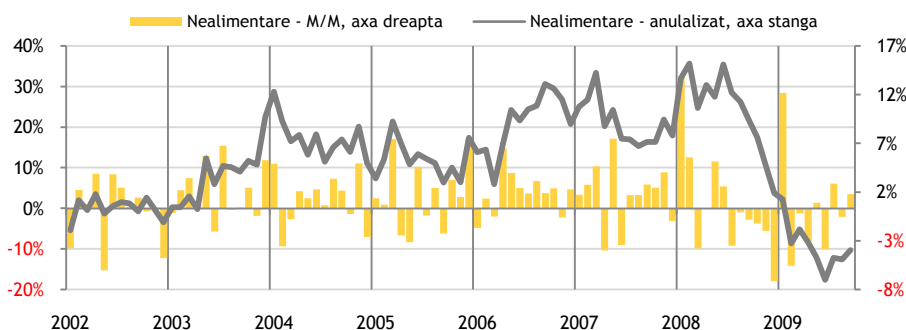
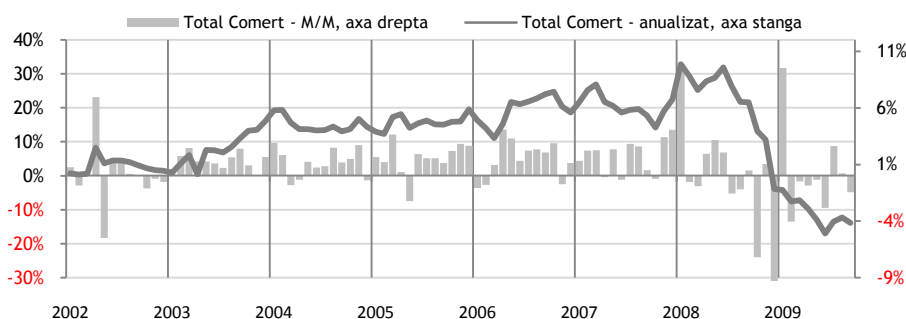
Analist investiții

ioan.burzo@btr.ro

Toate rapoartele de analiză publicate de BT Asset Management pot fi accesate pe site-ul nostru

www.btam.ro

Septembrie 2009	M/M	Y/Y Septembrie	Y/Y August
Total comert	-1.5%	-13.9%	-12.3%
Alimentare	-3.2%	-7.9%	-4.1%
Nealimentare	1.5%	-10.2%	-12.5%
Auto	8.1%	-48.0%	-53.9%
Carburanți	-1.8%	-21.1%	-20.7%
Servicii populatie	1.4%	-16.7%	-19.1%



- Vanzarile de produse nealimentare au fost in crestere in ultima luna, dar in ultimul an acest segment a avut o volatilitate ridicata

- Segmentul serviciilor pentru populatie este in revenire inasa este important de notat ca cei 23% cat reprezinta serviciile in PIB includ si serviciile catre persoane juridice, pentru care INS publica date numai trimestrial

Sursa: Institutul Național de Statistică