

Comertul continua revenirea inceputa in iulie, scaderile din sectorul serviciilor se accentueaza

7 Octombrie

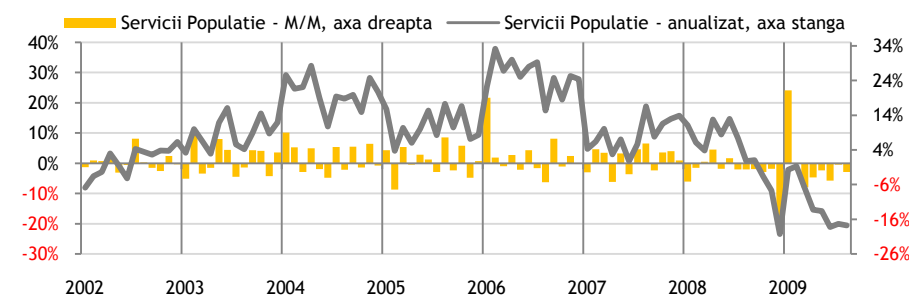
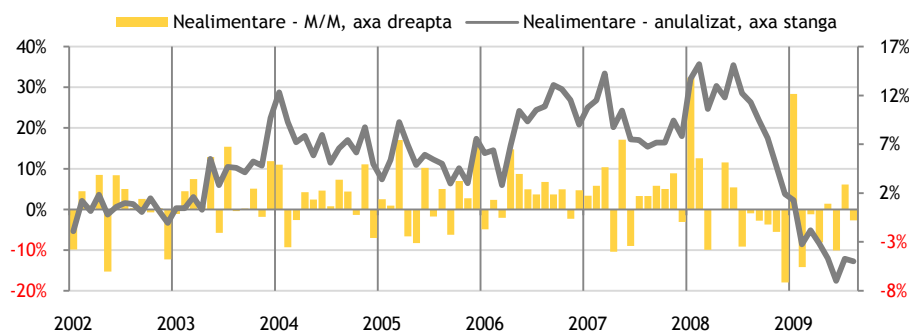
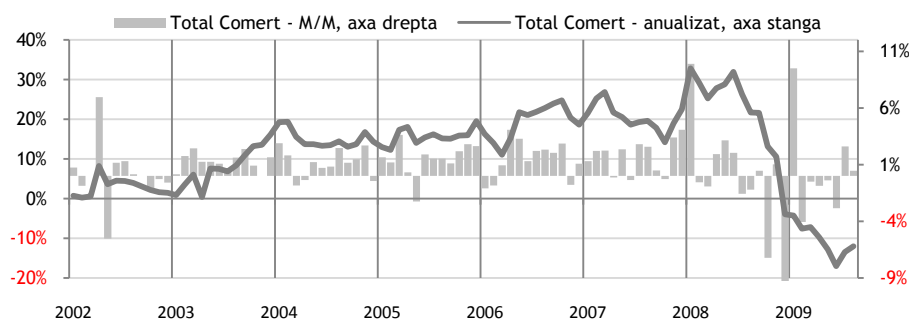
- Conform datelor publicate astazi de INS, stabilizarea activitatii din comert inceputa in luna iulie a continuat si in august. Luna iulie a fost prima luna din ultimele 6 cand activitatea din comert a scazut anualizat mai putin decat in luna precedenta, pe datele revizuite fiind inregistrata o scadere de -13.5% dupa -17% in iunie. Datele din august continua acest trend de temperare cu o scadere de -12%. In iulie s-a inregistrat prima crestere lunara de la inceputul acestui an, cu un plus de 2.61%, in timp ce in august cresterile lunare au fost de 0.45%. Comertul a contribuit cu 26.2% la formarea PIB in 2008.
- Datele referitoare la servicii indica o usoara inrautatare a situatiei fata de luna precedenta, scaderea anualizata inregistrata in luna august fiind de -20.6% dupa -20% in iulie. Este important de notat aici ca INS publica date lunare doar pe segmentul de servicii pentru populatie, restul sectorului serviciilor (pentru persoane juridice), fiind publicat doar trimestrial. Serviciile au contribuit cu 23.3% la formarea PIB in 2008.
- Cele doua segmente din raportul INS de azi reprezinta aproximativ 50% din PIB, fiind in anii anteriori alaturi de constructii domeniile care au adus cele mai importante contributii la cresterea economica. O relansare a acestor segmente este o conditie necesara pentru iesirea economiei din recesiune.

Ioan Burzo

Analist investiții
ioan.burzo@btrl.ro

Toate rapoartele de analiză publicate de BT Asset Management pot fi accesate pe site-ul nostru

www.btam.ro



August 2009	M/M	Y/Y August	Y/Y Iulie
Total comert	0.4%	-12.0%	-13.5%
Alimentare	3.9%	-3.4%	-7.1%
Nealimentare	-1.1%	-12.8%	-12.1%
Auto	6.3%	-54.1%	-53.7%
Carburanți	0.4%	-20.3%	-20.9%
Servicii populatie	-2.3%	-20.6%	-20.0%

- Dupa ce luna trecuta comertul cu produse nealimentare indica o imbunatatire, in aceasta luna vanzarile de produse nealimentare au scazut cu 1.1%.

- Segmentul serviciilor pentru populatie continua scaderile inasa este important de notat ca cei 23% cat reprezinta serviciile in PIB includ si serviciile catre persoane juridice, pentru care INS publica date numai trimestrial

Sursa: Institutul Național de Statistică