

Productia industrială în martie

9 mai 2011

Productia industrială a înregistrat o depreciere lunară de 0.8% în martie pe datele ajustate pentru sezonabilitate și numărul de zile lucrătoare. Scăderea este una notabilă dacă luăm în considerare revizuirea datelor de către INS a datelor din februarie pentru a ilustra o scădere (-0.2%) față de creșterea estimată inițial (+0.3%)—productia industrială a revenit astfel în luna martie la nivelul înregistrat în luna decembrie. Pe datele lunare observăm un fenomen interesant, și anume activitatea care de multe ori este destinată exportului crește—bunuri intermediare (+0.9%)—iar productia care în general este destinată consumului intern—bunuri de folosință îndelungată (-5.7%), bunuri de uz curent (-2%)—înregistrează scăderi notabile (Fig.1). Considerăm că această discrețanță continuă să sublinieze slăbiciunea consumatorului intern și previzionează o creștere modestă a acestor sectoare pe parcursul anului. Ca serie brută productia industrială înregistrează un nou nivel record al ultimilor 11 ani în martie (+14.3% lunar).

În termeni trimestriali se observă o decelerare a ratelor de creștere în industrie, o evoluție normală având în vedere faptul că productia din Europa către care se exportă subansabluri și componente se apropie de niveluri întâlnite înainte de recesiune și încep să se observe ritmuri mai reduse de creștere. Este notabilă scăderea trimestrială a producției de bunuri cu uz curent (productia și prelucrarea carnii, lactate, îmbracaminte, etc) atât în primul trimestru al anului 2010 (-4.6%) cât și în T4 (-2.1%) din anul 2009.

Datele prezentate azi subliniază revenirea puternică a sectorului industrial și ne așteptăm ca acesta să continue trendul ascendent în lunile viitoare chiar dacă ritmul de creștere va fi unul moderat. Sondajele în rândul managerilor elaborate de către Banca Națională a României ne susțin punctul de vedere și sugerează o decelerare a producției industriale în aprilie, parțial datorită închiderii fabricii Dacia pentru o săptămână datorită unor probleme cu aprovizionarea. Volumul comenzilor pentru export a scăzut conform managerilor, parțial probabil datorită aprecierii leului care a făcut mai puțin competitive produsele românești. Un fapt pozitiv este stabilizarea forței de muncă, care ar putea sugera deschiderea managerilor la a investi și la a reverși trendul de reduceri ale cheltuielilor în următoarele luni.

Fig.4: Evoluția indicilor în industrie și secțiuni CAEN

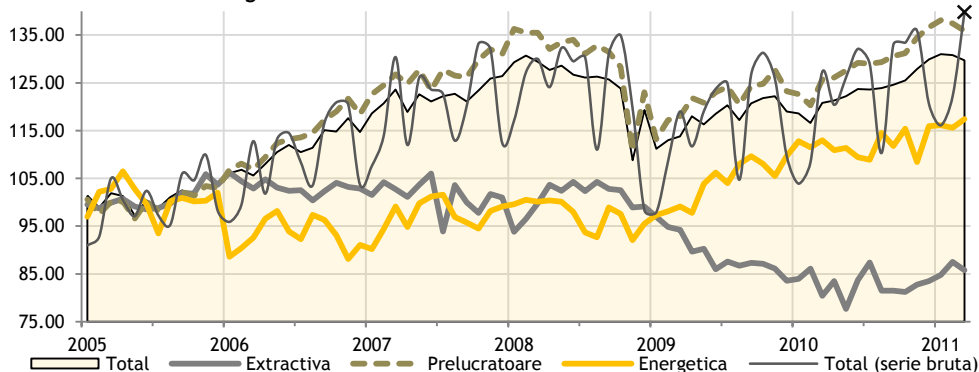
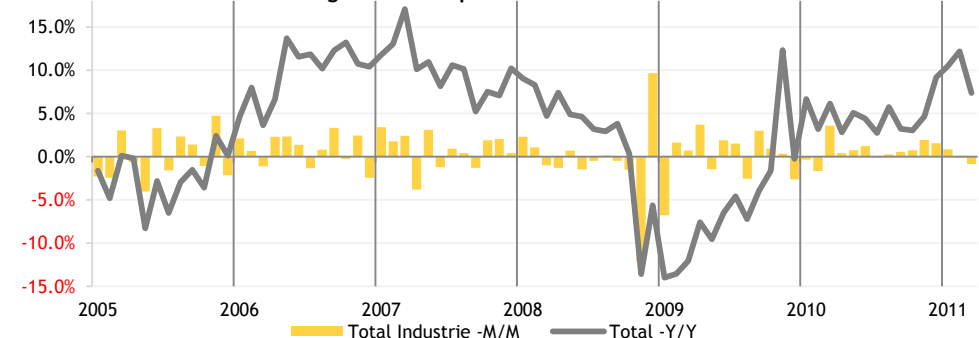


Fig.5: Evoluția producției industriale



Vlad Nistor

Analist investiții

vlad.nistor@btam.ro

Toate rapoartele de analiză publicate de BT Asset Management pot fi accesate pe site-ul nostru www.btam.ro

Fig. 1: Evoluția producției industriale în România

Secțiuni CAEN	M/M	Y/Y Mar	Y/Y Feb	12 luni
Extractivă	-1.9%	6.7%	1.6%	-3.3%
Prelucroare	-1.1%	8.1%	14.2%	7.2%
Energetică	1.6%	3.9%	3.7%	5.1%
Grupe industriale	M/M	Y/Y Mar	Y/Y Feb	12 luni
Bunuri intermediare	0.9%	16.3%	20.7%	12.8%
Bunuri de capital	1.6%	13.6%	14.2%	8.0%
Folosință îndelungată	-5.7%	3.4%	21.4%	6.2%
Uz curent	-2.0%	-5.1%	4.9%	-1.7%
Total	-0.8%	7.4%	12.2%	5.9%

Sursa: INS: date ajustate sezonier și pentru numărul de zile lucrătoare;

Fig. 2: Evoluția trimestrială a producției industriale în România

Secțiuni CAEN	T1/T4	T4/T3	T1/T1'10	T4/T4'09
Extractivă	4.3%	-1.2%	3.0%	-3.6%
Prelucroare	2.3%	3.4%	11.6%	7.1%
Energetică	2.8%	1.3%	3.5%	5.1%
Grupe industriale	T1/T4	T4/T3	T1/T1'10	T4/T4'09
Bunuri intermediare	4.1%	3.3%	17.4%	11.3%
Bunuri de capital	3.1%	4.2%	12.8%	6.0%
Folosință îndelungată	-4.1%	1.0%	12.6%	13.0%
Uz curent	-4.6%	-2.1%	1.6%	-2.2%
Total	2.1%	3.0%	10.0%	5.6%

Sursa: INS: date ajustate sezonier și pentru numărul de zile lucrătoare;

Fig. 3: Evoluția producției industriale în regiune

	M/M	Y/Y Mar	Y/Y Feb	12 luni
România*	-0.8%	7.4%	12.2%	5.9%
Bulgaria	-	-	15.2%	
Ungaria	-	-	14.2%	
Polonia	-0.4%	4.9%	9.7%	
Cehia	-	-	13.0%	

Sursa: Eurostat: M/M—date ajustate sezonier, Y/Y—date ajustate pentru numărul de zile lucrătoare; *INS M/M, Y/Y - date ajustate sezonier și pentru numărul de zile lucrătoare