

Productia industrială în aprilie

8 Iunie 2010

Conform datelor publicate de Institutul Național de Statistica, indicele producției industriale a avut o evoluție pozitivă în luna aprilie, înregistrând o creștere cu 0.75% față de martie. O apreciere semnificativă dintre secțiunile CAEN a fost la categoria „extractivă” (+11.72%), însă considerăm că este cauzată de efectul de bază, datele fiind ajustate de INS negativ. Dintre grupele industriale observăm îmbunătățiri la categoriile „bunuri intermediare” (+3.24%) și „bunuri de capital” (+2.89%). De notat sunt ajustările pozitive, semnificative la unele categorii („total”, „energetică”, „bunuri intermediare”), a tuturor datelor pentru martie mai puțin industria „extractivă” și „uz curent”.

Pe datele anualizate se observă continuarea revenirii industriei românești începute în noiembrie 2009, situațiile pe aprilie indicând o temperare pe mai multe categorii („folosință îndelungată”, „uz curent”, „extractivă”) cauzată și de creșterile mari din martie. Categoria industriei energetice continuă să înregistreze aprecieri semnificative, pe trendul ascendent început în mai anul trecut. Ne păstrăm comentariul că o creștere a producției (12.7%) și a cifrei de afaceri (+34%) în energie față de aprilie 2009 indică o revenire a economiei, agenții economici solicitând mai multă energie pentru a își desfășura activitatea. De notat este că industria a fost singura dintre ramurile economiei care a crescut în primul trimestru din 2010 (4.2%), având o pondere de 23.7% din PIB. Categoria „bunuri intermediare” care include piese și subansamble produse în România are o evoluție bună (10.9%) în contextul revenirii industriei europene.

Datele pentru EU27 și EU18 vor fi publice săptămâna viitoare, țările din regiune care au publicat la momentul scrierii fiind Polonia, unde scăderea din aprilie (2.1%) a eliminat creșterea din martie, și Cehia (+0.95%), unde creșterea susținută începută în octombrie 2009 continuă.

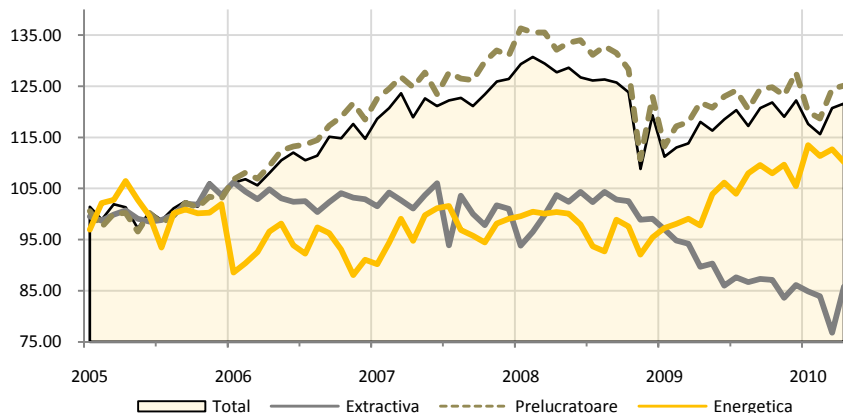
Vlad Nistor

Analist investiții

vlad.nistor@btam.ro

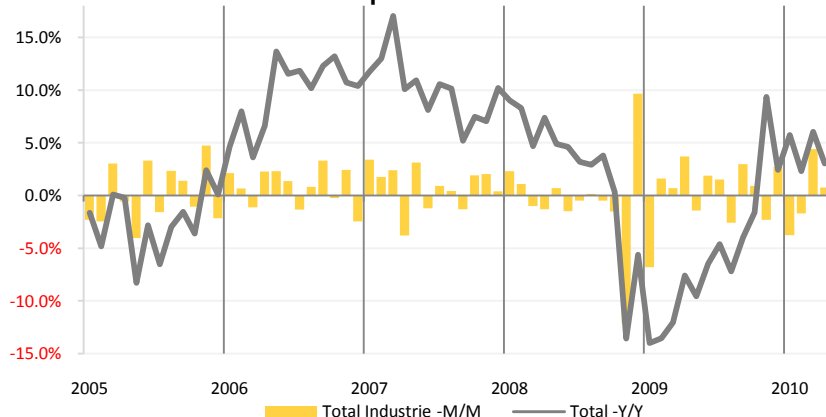
Toate rapoartele de analiză publicate de BT Asset Management pot fi accesate pe site-ul nostru www.btam.ro

Evoluția indicilor în industrie și secțiuni CAEN



Secțiuni CAEN	M/M	Y/Y Apr	Y/Y Mar	12 luni
Extractivă	11.72%	-4.35%	-18.47%	-13.94%
Prelucrătoare	0.48%	2.71%	5.51%	-1.22%
Energetică	-2.22%	12.68%	13.72%	12.21%
Grupe industriale	M/M	Y/Y Apr	Y/Y Mar	12 luni
Bunuri intermediare	3.24%	10.86%	10.49%	-1.96%
Bunuri de capital	2.89%	5.29%	6.43%	5.00%
Folosință îndelungată	-1.61%	-10.73%	-3.73%	-13.05%
Uz curent	-4.01%	-7.63%	-1.83%	-8.31%
Total	0.75%	3.05%	6.06%	-0.68%
Ungaria	-			
Polonia	-2.13%			
Cehia	0.95%			

Evoluția producției industriale



■ Producția industrială scade cu 2.75% în primul trimestru față de T4, dar crește cu 4.4% în comparație cu T1 2009, indicând o posibilă revenire a sectorului.

Sursa: Institutul Național de Statistică