

Deficitul de cont curent in ianuarie

12 Martie 2009

- Deficitul de cont curent din ianuarie a fost de numai 123 milioane euro, in scadere de la 373 milioane in decembrie si 525 milioane in aceeași luna din 2009. Astfel, deficitul se mentine pe trendul descendent inceput in toamna lui 2008, ceea ce elimina din presiunile de depreciere pe leu in piata valutara, oferind sustinere continuarii trendului de relaxare a politicii monetare de catre BNR.
- Deficitul pe linia 'bunuri si servicii' a fost similar cu cel de anul trecut, diferenta principala venind pe linia 'venituri', pe care s-a inregistrat un deficit de 173 milioane euro in ianuarie 2010, cu mult sub valoarea de 561 milioane inregistrata anul trecut. De asemenea, transferurile curente, formate in principal din sumele trimise in tara de romanii care muncesc peste hotare si transferurile de fonduri europene, au crescut la 332 milioane euro de la 303 milioane in ianuarie 2009. Dupa recordul de peste 1 miliard de euro din decembrie 2009, investitiile straine au fost de 302 milioane euro in ianuarie, cu mult sub valoarea de 912 milioane din aceeași luna de anul trecut
- Estimările noastre pentru acest an raman la un deficit de cont curent de 4.8% din PIB, de la 4.5% in 2009 si un grad de acoperire din investitii straine de aproximativ 95%; aceste prognoze sunt calculate folosind o crestere economica de 1.5%, o inflatie de 4.25%, un curs mediu EURRON de 4.05 si o valoare a investitiilor straine directe de 5.8 miliarde de euro.

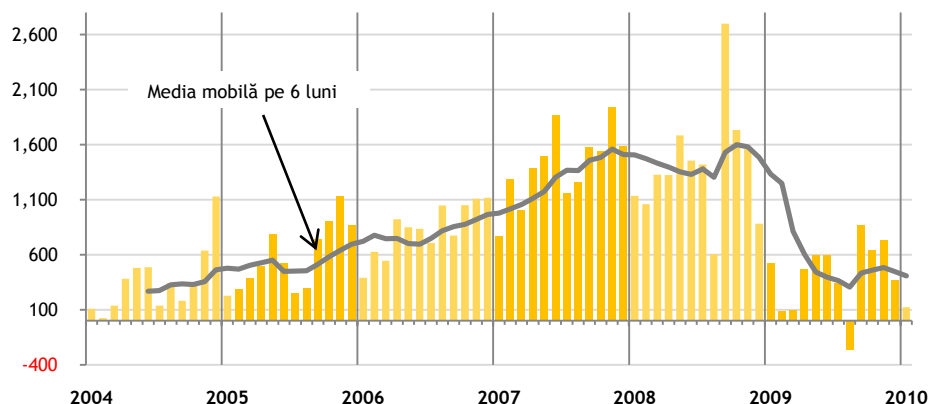
Adrian Cighi

Analist investiții & administrare risc
adrian.cighi@btam.ro

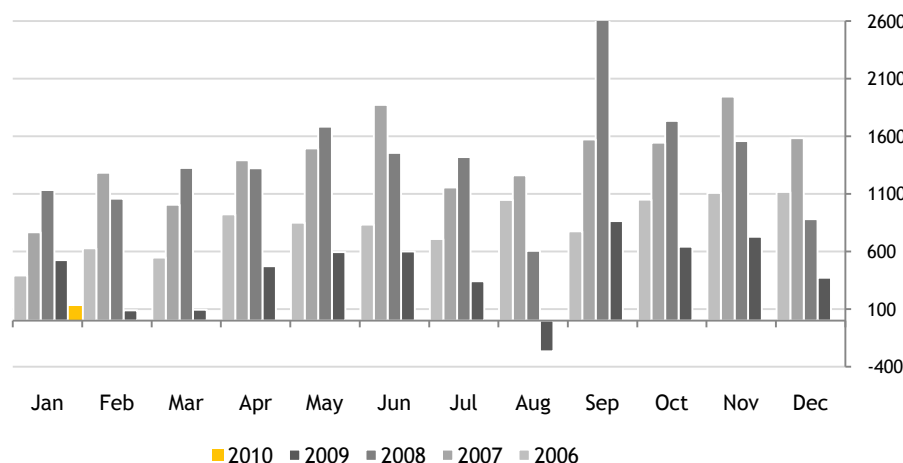
Toate rapoartele de analiză publicate de BT Asset Management pot fi accesate pe site-ul nostru

www.btam.ro

Deficitul de cont curent LUNAR în ultimii 5 ani



Evoluția Deficitului de Cont Curent LUNAR în cursul anului, ultimii 5 ani



valori in mil. €	Ian '10	Dec '09	Ian '09
Deficit total	-123	-373	-525
Bunuri si servicii	-282	-684	-267
Bunuri	-217	-781	-385
Servicii	-65	97	118
Transporturi	5	130	62
Turism	-45	-84	5
Alte servicii	-25	51	51
Venituri	-173	-193	-561
Transferuri curente	332	504	303
Investitii straine	302	1,073	912
Acoperire din inv.	245.5%	96.9%	173.7%

Deficitul / PIB			
	PIB	Deficit	% Deficit în PIB
2010 YTD**	7,717	123	1.6%
2010 (est*)	127,980	6,143	4.8%
2009	116,629	5,054	4.5%
2008	136,632	16,877	12.4%
2007	123,681	16,872	13.6%
2006	97,787	9,973	10.2%
Acoperirea din investiții străine directe (ISD)			
	Deficit	ISD	%ISD în Deficit
2010 YTD**	123	302	245.5%
2010 (est*)	6,143	5,800	94.4%
2009	5,054	4,899	96.9%
2008	16,877	9,024	53.5%
2007	16,872	7,000	41.5%
2006	9,973	9,100	91.2%

*estimări 2010: evoluția PIB +1.5%, inflație (la RON) 4.25%, curs mediu EURRON 4.05
**valoarea PIB YTD este estimata conform asteptarilor BT Asset Management

Sursa: BNR, estimari BT Asset Management