

# Deficit de cont curent in crestere in Septembrie

11 Noiembrie 2009

- Potrivit datelor prezentate de BNR, in luna septembrie s-a inregistrat un deficit de cont curent de 864 milioane euro, cea mai mare valoare de la inceputul acestui an. Exista mai multe motive pentru trecerea de la un excedent de 268 milioane in luna august la deficitul inregistrat in septembrie printre care scaderea abrupta a liniei 'transferuri curente' care include sumele trimise de romanii din strainatate si care ating un maxim in luna august ca urmare a perioadelor de concedii cand acestia se intorc aducand cu ei o parte din economiile realizate in timpul anului. O alta influenta negativa a avut-o componenta venituri care a trecut de la excedentul din august la un deficit in septembrie; aceasta componenta urmareste profiturile repatriate de catre companiile straine care isi desfasoara activitatea in Romania, precum si platile dobanzilor pentru imprumuturile contractate din pietele internationale. Trebuie mentionat ca valorile din septembrie sunt insa mult mai apropiate de media anului decat cele in august.
- Dupa ce in august investitiile straine ajungeau la un minim al ultimilor sase ani cu intrari de 57 de milioane in septembrie acestea au ajuns la 371 milioane, mult mai apropiate de media acestui an de 391 milioane.
- Deficitul de cont curent a fost în trecut o sursa de pesimism in legatura cu perspectivele economice ale tarii noastre, nivelurile din 2008 fiind considerate nesustenabile. De asemenea, a fost printre factorii care au determinat reducerea ratingurilor României de către S&P și Fitch la începutul acestui an. Ne asteptam ca deficitul din acest an sa fie mult mai redus decat cel din 2008 ca urmare a scaderii abrupte a importurilor dupa contractarea consumului si a investitiilor din constructii si industrie.

Ioan Burzo

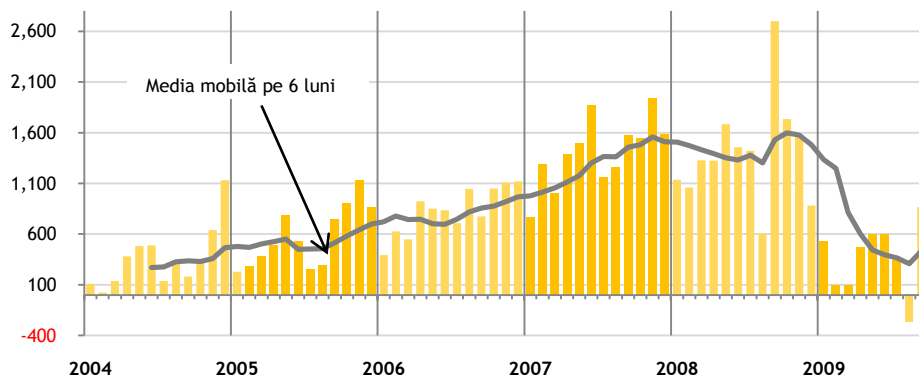
Analist investiții

ioan.burzo@btrl.ro

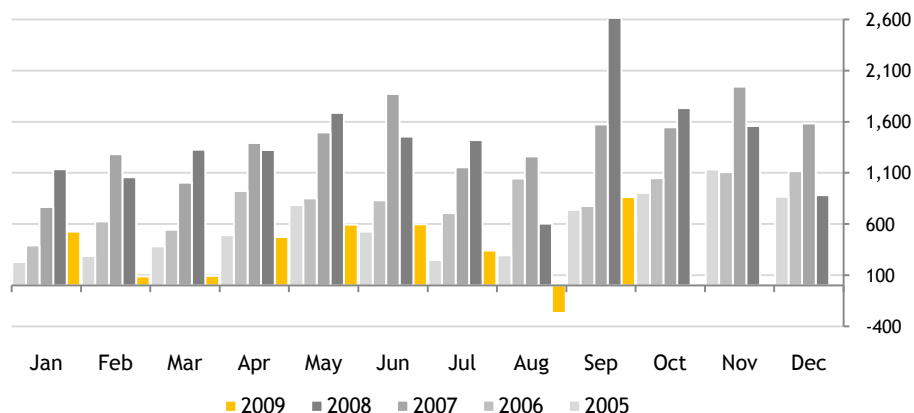
Toate rapoartele de analiză publicate de BT Asset Management pot fi accesate pe site-ul nostru

www.btam.ro

Deficitul de cont curent LUNAR în ultimii 5 ani



Evoluția Deficitului de Cont Curent LUNAR în cursul anului, ultimii 5 ani



valori in mil. €	Sep '09	Aug '09	Sep '08
<b>Deficit total</b>	<b>-864</b>	<b>268</b>	<b>-2,698</b>
<b>Bunuri si servicii</b>	<b>-971</b>	<b>-714</b>	<b>-2,238</b>
Bunuri	-846	-687	-1,947
Servicii	-125	-27	-291
Transporturi	-45	-34	-122
Turism	-28	71	-149
Alte servicii	-52	-64	-20
<b>Venituri</b>	<b>-159</b>	<b>234</b>	<b>-769</b>
Transferuri curente	266	748	309
Investitii straine	371	57	692
<b>Acoperire din inv.</b>	<b>106.4%</b>	<b>128.8%</b>	<b>56.6%</b>

	Deficitul / PIB		
	PIB	Deficit	% Deficit în PIB
<b>2009 YTD</b>	80,991	2,449	3.0%
<b>2009 (est*)</b>	116,612	5,248	4.5%
<b>2008</b>	136,632	16,877	12.4%
<b>2007</b>	123,681	16,872	13.6%
<b>2006</b>	97,787	9,973	10.2%
Acoperirea din investiții străine			
	Deficit	ISD	%ISD în Deficit
<b>2009 YTD</b>	2,449	3,154	128.8%
<b>2009 (est)</b>	5,248	5,000	95.3%
<b>2008</b>	16,877	9,024	53.5%
<b>2007</b>	16,872	7,000	41.5%
<b>2006</b>	9,973	9,100	91.2%

\*estimări 2009: evoluția PIB -7%, inflație (la RON) 4.85%, curs mediu EURRON 4.2

Sursa: BNR, Estimari BT Asset Management