

# Deficitul de cont curent in Octombrie

11 Decembrie 2009

- Potrivit datelor prezentate de BNR, in luna septembrie s-a inregistrat un deficit de cont curent de 641 milioane euro, in scadere de la 864 milioane in septembrie, care a fost cea mai ridicata valoare din acest an. Fata de luna precedenta modificari mai importante s-au inregistrat pe componenta de deficit comercial, liniile venituri si transferuri curente reintrand in normalitate dupa evolutiile iesite din tipar din ultimele 2 luni
- Pe datele din octombrie partea interesanta a fost pe investitiile straine, care s-au situat la 195 milioane de euro, a treia cea mai mica valoare din 2009, totalul investitiile pe primele 10 luni ajungand la 3.72 miliarde de euro. Astfel, dupa 10 luni in care deficitul de cont curent a fost acoperit integral de investitii straine, gradul de acoperire a scazut in octombrie la 94.1. Estimarea noastra pentru final de an este un grad de acoperire de 85.5%, o valoare totala a investitiilor de 4.5 miliarde de euro la un deficit de 5.26 miliarde de euro, 4.5% din PIB-ul estimat (117 miliarde de euro) pentru acest an.
- Deficitul de cont curent a fost în trecut o sursa de pesimism in legatura cu perspectivele economice ale tarii noastre, nivelurile din 2008 fiind considerate nesustenabile. De asemenea, a fost printre factorii care au determinat reducerea ratingurilor României de către S&P și Fitch la începutul acestui an. Ne asteptam ca reducerea abrupta a deficitul din acest an sa se mentina si in 2010 pe fondul revenirii lente a consumului si a investitiilor din constructii si industrie, care vor fi balansate de o evolutie pozitiva a exporturilor pe masura ce economiile din zona euro revin pe crestere.

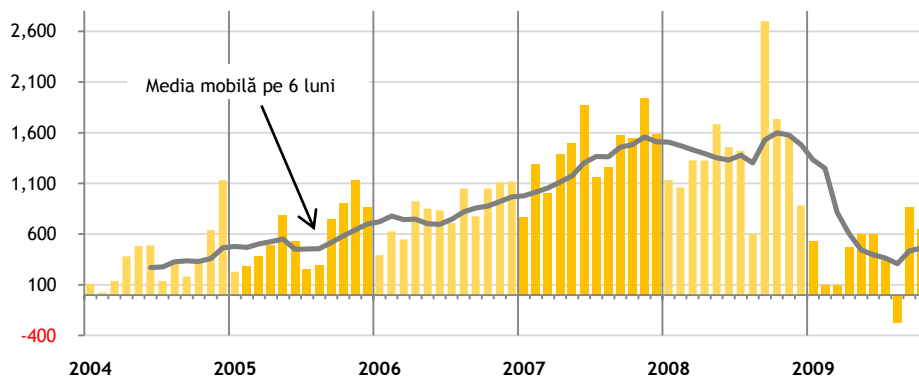
Adrian Cighi

Analist investiții & administrare risc  
adrian.cighi@btam.ro

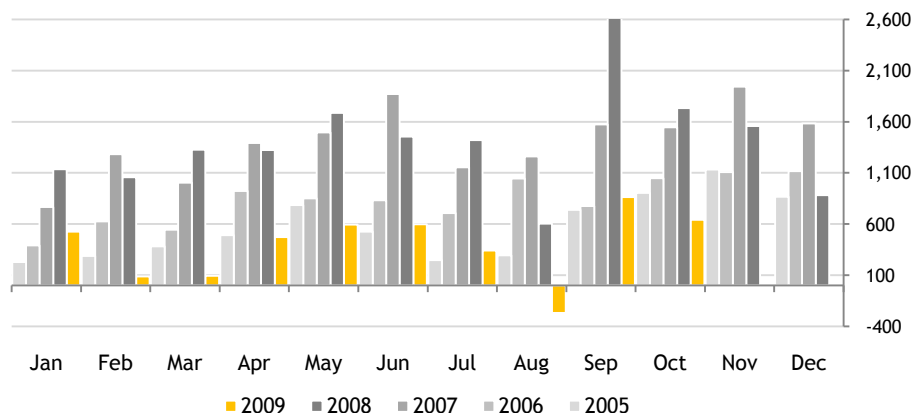
Toate rapoartele de analiză publicate de BT Asset Management pot fi accesate pe site-ul nostru

www.btam.ro

Deficitul de cont curent lunar în ultimii 5 ani



Evoluția Deficitului de Cont Curent lunar în cursul anului, ultimii 5 ani



valori in mil. €	Oct '09	Sep '09	Oct '08
<b>Deficit total</b>	<b>-641</b>	<b>-864</b>	<b>-1,733</b>
<b>Bunuri si servicii</b>	<b>-685</b>	<b>-971</b>	<b>-1,778</b>
Bunuri	-645	-846	-1,824
Servicii	-40	-125	46
Transporturi	0	-45	39
Turism	-21	-28	-8
Alte servicii	-19	-52	15
<b>Venituri</b>	<b>-163</b>	<b>-159</b>	<b>-402</b>
Transferuri curente	207	266	447
Investitii straine	195	371	963
<b>Acoperire din inv.</b>	<b>94.1%</b>	<b>106.4%</b>	<b>56.5%</b>

Deficitul / PIB			
	PIB	Deficit	% Deficit în PIB
<b>2009 YTD</b>	93,176	3,954	4.2%
<b>2009 (est*)</b>	117,003	5,265	4.5%
<b>2008</b>	136,632	16,877	12.4%
<b>2007</b>	123,681	16,872	13.6%
<b>2006</b>	97,787	9,973	10.2%
Acoperirea din investiții străine			
	Deficit	ISD	%ISD în Deficit
<b>2009 YTD</b>	3,954	3,720	94.1%
<b>2009 (est)</b>	5,265	4,500	85.5%
<b>2008</b>	16,877	9,024	53.5%
<b>2007</b>	16,872	7,000	41.5%
<b>2006</b>	9,973	9,100	91.2%
<b>*estimări 2009: evolutia PIB -7%, inflație (la RON) 4.85%, curs mediu EURRON 4.2</b>			

Sursa: BNR, Estimari BT Asset Management