

Deficitul de cont curent in iulie

11 Septembrie 2009

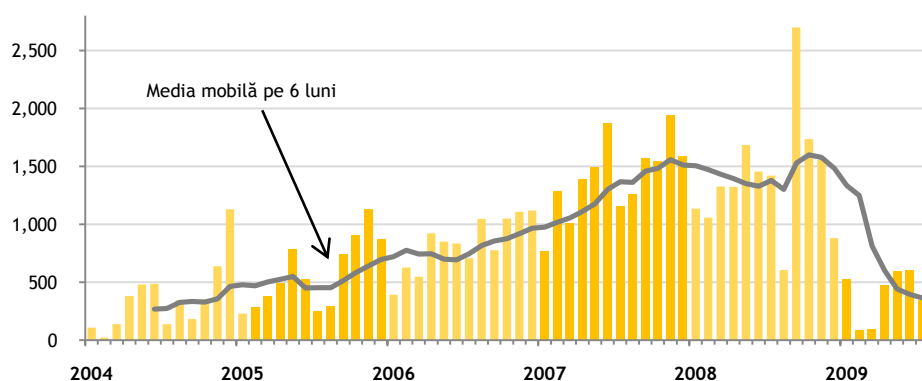
- Potrivit datelor publicate azi de BNR deficitul de cont curent din iulie s-a situat la €342 milioane, cel mai scazut nivel din martie. Influenta principala a fost scaderea inregistrata pe linia bunuri si servicii (deficitul comercial) la €287 milioane de la €514 milioane in iunie. De asemenea, deficitul pe linia venituri (unde cheltuielile cu datoria externa este componenta principala) a scazut in iulie la €175 milioane de la €336 milioane in iunie.
- Doua componente pe care evolutia nu a fost prea incurajatoare au fost transferurile curente (unde cea mai mare proportie o au sumele trimise in tara de romanii care muncesc peste hotare), care au scazut la €120 milioane, cea mai redusa valoare din aprilie 2006 si investitiile straine care s-au situat la €203 milioane, a doua cea mai scazuta valoare lunara din ultimii 3 ani - luna cu cel mai redus nivel al investitiilor straine a fost tot anul acesta, in martie (€82 milioane). Totusi deficitul este in continuare finantat 100% din investitii straine directe.
- Deficitul de cont curent a fost in trecut o sursa de pesimism in legatura cu perspectivele economice ale tarii noastre, nivelurile din 2008 fiind considerate nesustenabile. De asemenea, a fost printre factorii care au determinat reducerea ratingurilor Romaniei de catre S&P si Fitch la inceputul acestui an. Ca urmare consideram ca ajustarea din ultimile luni este pozitiva chiar daca a fost cauzata de scaderea abrupta a importurilor ca urmare a contractarii consumului si a investitiilor din constructii si industrie.

Adrian Cighi adrian.cighi@btam.ro
Analist investiții & administrare risc

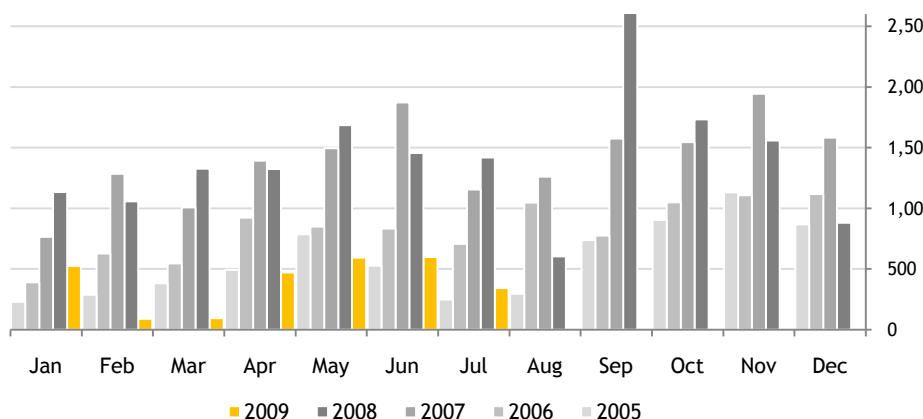
Toate rapoartele de analiză publicate de BT Asset Management pot fi accesate pe site-ul nostru

www.btam.ro

Deficitul de cont curent LUNAR în ultimii 5 ani



Evoluția Deficitului de Cont Curent LUNAR în cursul anului, ultimii 5 ani



valori în mil. €	Iulie '09	Iunie '09	Iul '08
Deficit total	-342	-599	-1,420
Bunuri și servicii	-287	-514	-1,448
Bunuri	-274	-460	-1,517
Servicii	-13	-54	69
Transporturi	8	1	32
Turism	-42	-20	-52
Alte servicii	21	-35	89
Venituri	-175	-336	-387
Transferuri curente	120	251	415
Investiții străine	203	419	924
Acooperire din inv.	114.0%	121.9%	61.4%

	Deficitul / PIB		
	PIB	Deficit	% Deficit în PIB
2009 YTD	58,993	2,717	4.6%
2009 (est*)	116,612	5,831	5.0%
2008	136,632	16,877	12.4%
2007	123,681	16,872	13.6%
2006	97,787	9,973	10.2%

	Acooperirea din investiții străine		
	Deficit	ISD	%ISD în Deficit
2009 YTD	2,717	3,097	114.0%
2009 (est)	5,831	5,500	94.3%
2008	16,877	9,024	53.5%
2007	16,872	7,000	41.5%
2006	9,973	9,100	91.2%

* estimări 2009: evoluția PIB -7%, inflație (RON) 4.85%, curs mediu EURRON 4.20

Sursa: BNR, Departament Analiză BT Asset Management