

# Deficitul de cont curent in Decembrie

12 Februarie 2009

- Deficitul de cont curent din decembrie s-a situat la 373 milioane euro, in scadere de la 727 milioane in noiembrie si 882 milioane in aceeași luna din 2008. Pentru intreg anul 2009 deficitul a fost de 5.05 miliarde euro, cea mai scazuta valoare din 2004 si in scadere cu 70% fata de nivelul record de 16.87 miliarde euro atins in 2008. Ca procent din PIB s-a situat la 4.5%, de la 12.4% in 2008
- Investitiile straine s-au situat in decembrie la 1.07 miliarde euro, cel mai ridicat nivel de anul trecut, ridicand valoarea totala a investitiilor straine directe in 2009 la 4.9 miliarde euro, in scadere cu 45.5% fata de cele peste 9 miliarde de euro atrase in 2008. Acestea au acoperit insa deficitul in proportie de 96.9%, de la numai 53.5% in 2008 si 41.5% in 2007.
- Aceasta evolutie se datoreaza in mare parte scaderii deficitului comercial, unul dintre efectele secundare pozitive ale recesiunii. Devalorizarea leului si scaderile inregistrate de consum dar si de investitii (in special in constructii) au cauzat scaderi abrupte ale importurilor. Aceeasi devalorizare a leului a crescut competitivitatea exporturilor, ceea ce a dus la o scadere mai lenta a exporturilor. De asemenea cresterea popularitatii Dacia in pietele internationale - in special in cadrul programelor de reinnoire a parcurilor auto din Germania si Franta, au ajutat la ingustarea deficitului comercial. Un alt element important a fost scaderea cu *numai* 32% a excedentului pe linia transferuri curente - unde banii trimisi in tara de romanii care muncesc peste hotare este cea mai mare componenta.
- Pentru 2010 ne asteptam la mentinerea deficitului de cont curent sub 5% din PIB si a gradului de acoperire din investitii straine aproape de 100%

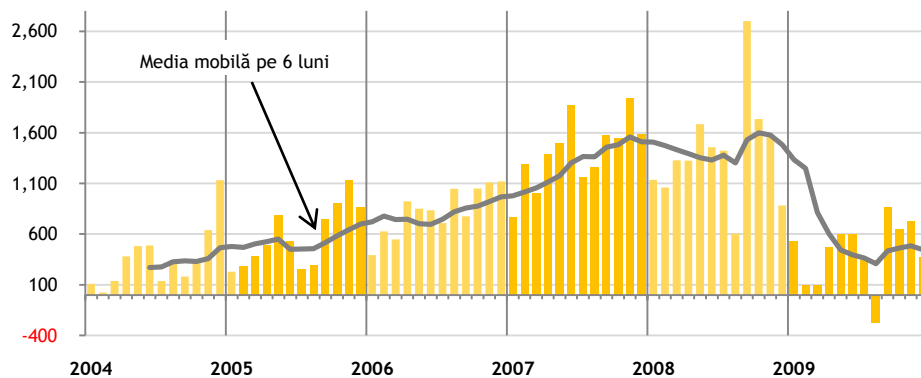
**Adrian Cighi**

Analist investiții & administrare risc  
adrian.cighi@btam.ro

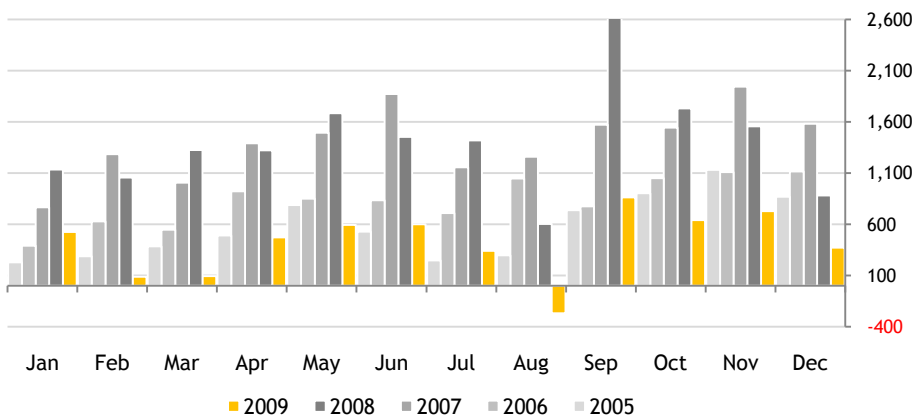
Toate rapoartele de analiză publicate de BT Asset Management pot fi accesate pe site-ul nostru

[www.btam.ro](http://www.btam.ro)

Deficitul de cont curent lunar în ultimii 5 ani



Evoluția lunară a deficitului de cont curent în cursul anului



valori in mil. €	Dec '09	Nov '09	Dec '08
<b>Deficit total</b>	<b>-373</b>	<b>-727</b>	<b>-882</b>
<b>Bunuri si servicii</b>	<b>-684</b>	<b>-689</b>	<b>-1,164</b>
Bunuri	-781	-559	-1,286
Servicii	97	-130	122
Transporturi	130	-81	32
Turism	-84	-11	17
Alte servicii	51	-38	73
<b>Venituri</b>	<b>-193</b>	<b>-168</b>	<b>-329</b>
<b>Transferuri curente</b>	<b>504</b>	<b>130</b>	<b>611</b>
<b>Investitii straine</b>	<b>1,073</b>	<b>106</b>	<b>379</b>
<b>Acoperire din inv.</b>	<b>96.9%</b>	<b>81.7%</b>	<b>53.5%</b>

Deficitul / PIB

	PIB	Deficit	% Deficit în PIB
<b>2010 (est)*</b>	127,930	6,141	4.8%
<b>2009</b>	116,751	5,054	4.5%
<b>2008</b>	136,632	16,877	12.4%
<b>2007</b>	123,681	16,872	13.6%
<b>2006</b>	97,787	9,973	10.2%

Acoperirea din investiții străine directe (ISD)

	Deficit	ISD	%ISD în Deficit
<b>2010 (est)*</b>	6,141	5,800	94.5%
<b>2009</b>	5,054	4,899	96.9%
<b>2008</b>	16,877	9,024	53.5%
<b>2007</b>	16,872	7,000	41.5%
<b>2006</b>	9,973	9,100	91.2%

\*estimări 2010: evoluția PIB +1.5%, inflație (la RON) 4.10%, curs mediu EURRON 4.05

Sursa: BNR, estimari BT Asset Management