

Excedent de cont curent in August

13 Octombrie 2009

- Potrivit datelor publicate azi de BNR in August s-a inregistrat primul excedent de cont curent lunar din ultimii 6 ani pentru care avem date disponibile pe acest indicator; astfel, in ciuda adancirii deficitului comercial la 714 milioane de euro de la 287 de milioane in iulie, cresterea abrupta de pe linia 'transferuri curente', unde sumele trimise in tara de romanii care muncesc peste hotare este cea mai importanta componenta, a dus la un excedent de cont curent de 268 milioane de euro; aceasta crestere pe linia transferuri curente este tipica pentru luna august din fiecare an, fiind perioada concediilor in Italia si Spania, cand multi romani aleg sa se intoarca in tara, aducand cu ei economiile realizate in cursul anului; o alta evolutie interesanta a fost raportata pe linia venituri, care reprezinta balanta intre costurile cu datoria externa si veniturile inregistrate din active detinute peste hotare
- Datele publicate de BNR includ si o stire dezamagitoare: valoarea investitiilor straine directe din august au fost de numai 57 milioane de euro, cea mai redusa valoare din ultimii 6 ani pentru care avem date disponibile
- Deficitul de cont curent a fost în trecut o sursă de pesimism în legătură cu perspectivele economice ale țării noastre, nivelurile din 2008 fiind considerate nesustenabile. De asemenea, a fost printre factorii care au determinat reducerea ratingurilor României de către S&P și Fitch la începutul acestui an. Ca urmare considerăm că ajustarea din ultimile luni și premiera reprezentată de excedentul din august este pozitivă chiar dacă a fost cauzată de scăderea abruptă a importurilor ca urmare a contractării consumului și a investițiilor din construcții și industrie. De asemenea, este important de menționat ca excedentul din august va ramane o exceptie, fiind asteptate deficite in lunile urmatoare.

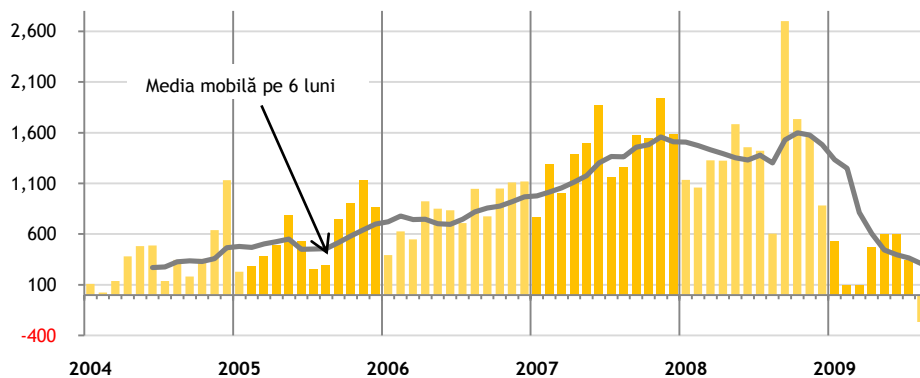
Adrian Cighi

Analist investiții & administrare risc
adrian.cighi@btam.ro

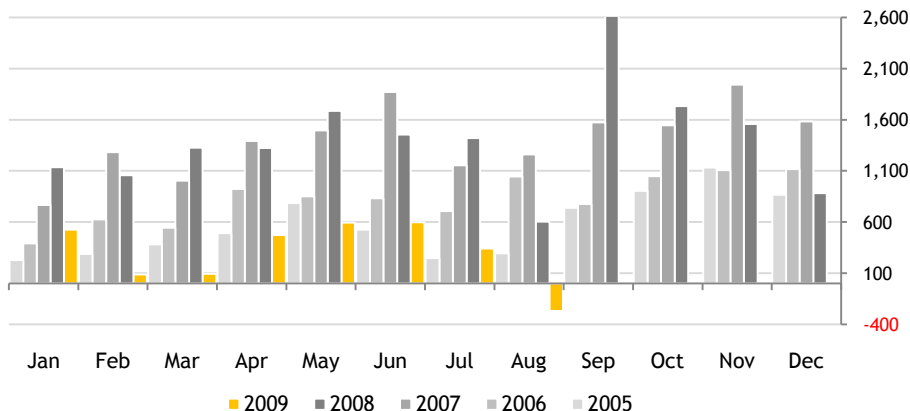
Toate rapoartele de analiză publicate de BT Asset Management pot fi accesate pe site-ul nostru

www.btam.ro

Deficitul de cont curent LUNAR în ultimii 5 ani



Evoluția Deficitului de Cont Curent LUNAR în cursul anului, ultimii 5 ani



valori în mil. €	Aug '09	Iulie '09	Aug '08
Deficit total	268	-342	-605
Bunuri si servicii	-714	-287	-1,484
Bunuri	-687	-274	-1,524
Servicii	-27	-13	40
Transporturi	-34	8	-37
Turism	71	-42	-75
Alte servicii	-64	21	152
Venituri	234	-175	-412
Transferuri curente	748	120	1,291
Investiții straine	57	203	733
Acoperire din inv.	128.8%	114.0%	65.0%

	Deficitul / PIB		
	PIB	Deficit	% Deficit în PIB
2009 YTD	80,991	2,449	3.0%
2009 (est*)	116,612	5,248	4.5%
2008	136,632	16,877	12.4%
2007	123,681	16,872	13.6%
2006	97,787	9,973	10.2%
Acoperirea din investiții străine			
	Deficit	ISD	%ISD în Deficit
2009 YTD	2,449	3,154	128.8%
2009 (est)	5,248	5,000	95.3%
2008	16,877	9,024	53.5%
2007	16,872	7,000	41.5%
2006	9,973	9,100	91.2%

*estimări 2009: evolutia PIB -7%, inflație (la RON) 4.85%, curs mediu EURRON 4.2

Sursa: BNR, Departament Analiză BT Asset Management