

Deficitul comercial in august

10 octombrie 2011

Deficitul comercial a fost de €851 milioane in august si a inregistrat o crestere lunara de 27.6% datorita unei scaderi lunare pe exporturi la €3.46 miliarde (-8.5%) si pe importuri la €4.31 miliarde (-3.1%).

Ritmul anual de crestere al importurilor a incetinit in al doilea trimestru al anului, insa chiar daca august este prima luna in care importurile (+26%) au crescut mai mult decat exporturile (+24.1%) se observa o accelerare fata de luna anterioara (Fig.1). Totusi, exporturile continua sa devanseze importurile in primele opt luni ale anului comparat cu perioada similara a anului trecut (Fig.1, YTD).

Avansul sustinut al exporturilor din ultimele 12 luni o atribuim cererii din Uniunea Europeana, in timp ce nivelul scazut al importurilor a venit ca urmare a cererii interne slabe. Ritmul de crestere din industrie a inregistrat o evolutie similara, acest sector fiind principalul contribuitor la export, insa incetinirea expansiunii economice din zona euro ar putea aduce o incetinire pentru industrie si implicit pentru exporturi in al patrulea trimestru al anului sau la inceputul anului viitor. Prin contrast, ne asteptam ca revenirea consumului sa impulsioneze importurile.

Nivelul ridicat al cursului euro-leu din septembrie (+3.2% lunar, +0.8% lunar pe curs mediu) este un factor pozitiv pentru balanta comerciala, pretul bunurilor exportate de tara noastra fiind mai competitiv, fapt ce ne face optimisti in privinta evolutiei balantei comerciale in septembrie, mai ales in contextul unor sondaje optimiste ale Bancii Nationale a Romaniei in randul managerilor din industrie.

Vlad Nistor

Analist investiții

vlad.nistor@btam.ro

Toate rapoartele de analiză publicate de BT Asset Management pot fi accesate pe site-ul nostru

www.btam.ro

Fig.3: Exporturi, importuri si deficit (valorile lunare - m EUR)

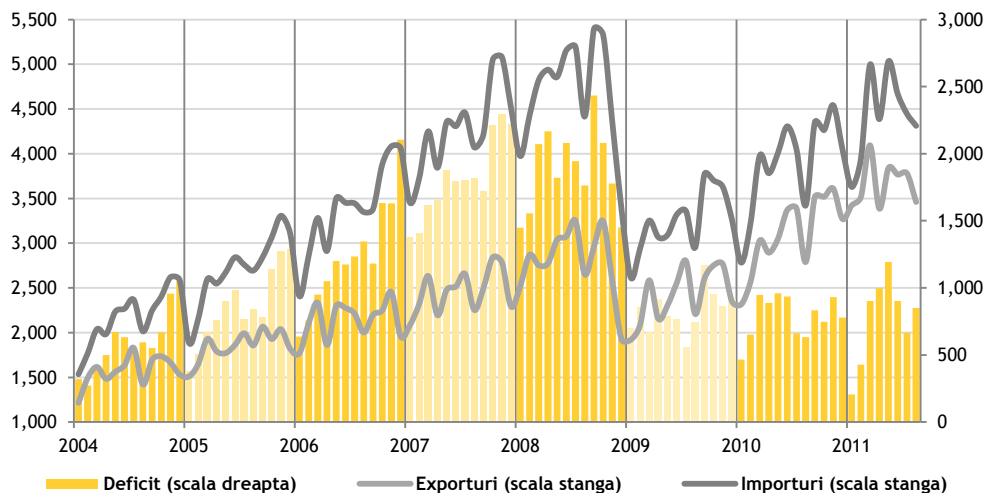


Fig.4: Dinamica anuala pentru exporturi, importuri si deficit

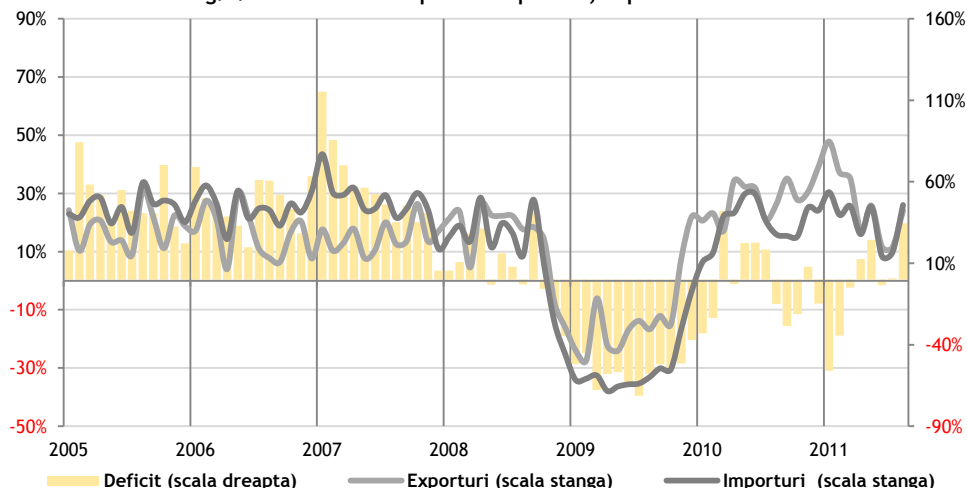


Fig. 1: Evolutia balantei comerciale

Aug 2011	mil. EUR	MoM	YTD/YTD 2010	Y/Y Aug	Y/Y Iul
Exporturi	3,460.3	-8.5%	25.1%	24.1%	11.5%
Importuri	4,311.3	-3.1%	19.9%	26.0%	9.8%
Deficit	851.0	27.6%	0.0%	34.5%	0.9%

Ultimele 12 luni	mil. EUR	Y/Y Aug	Y/Y Iul
Exporturi	43,184.1	27.5%	27.7%
Importuri	52,621.2	19.8%	19.1%
Deficit	9,437.1	-6.0%	-9.1%

Fig. 2: Componenta deficitului

Componenta deficitului	Aug-11	Jul-11	Aug-10
Deficit (mil EUR)	-851.0	-666.7	-632.8
Alte produse manufacturate	-154.0	-83.0	-103.5
Combustibili minerali & lubrifianti	-281.3	-278.4	-180.4
Masini & echipamente de transport	-35.0	68.9	-22.9
Materii prime & materiale	80.1	89.4	67.7
Produce alimentare, bauturi, tutun	-103.7	-105.8	-80.5
Produce Chimice & produse conexe	-357.1	-357.8	-313.2
Deficit (%)	-851.0	-666.7	-632.8
Alte produse manufacturate	18.1%	12.5%	16.4%
Combustibili minerali & lubrifianti	33.1%	41.8%	28.5%
Masini & echipamente de transport	4.1%	-10.3%	3.6%
Materii prime & materiale	-9.4%	-13.4%	-10.7%
Produce alimentare, bauturi, tutun	12.2%	15.9%	12.7%
Produce Chimice & produse conexe	42.0%	53.7%	49.5%

Sursa: Institutul Național de Statistică