

# Indicii lucrărilor în construcții

ultimele date pentru: Octombrie 2008

Următorul se publică pe: 12 Ianuarie 2009 (date pentru Noiembrie)



BT ASSET MANAGEMENT S.A.I.

Sursa: Institutul Național de Statistică

## Incetinirea pe construcții a accelerat în Octombrie

Ritmul de creștere a construcțiilor a încetinit pentru a 4a lună consecutivă în Octombrie, temperarea devenind de această dată mai abruptă, conform așteptărilor: ritmul y/y în primele 10 luni a scăzut la **+29.2%** de la **+31.2%** în primele 9 luni comparat cu aceeași perioadă din 2007. Pe componente observăm temperări pe toate categoriile. Este important de notat că încetinirile se observă mai bine pe procente Y/Y, adică Octombrie 2008 față de Octombrie 2007, unde pe total s-a înregistrat o temperare a ritmului de creștere până la 19.1%, de la +28.2% în Septembrie 2008 față de Septembrie 2007. Ne așteptăm ca încetinirea să continue într-un mod accelerat și în lunile următoare, având în vedere scăderea cererii pentru achiziții de locuințe și construcții nerezidențiale/industriale așteptată ca urmare a încetinerii economice din 2009.

### Pe Tipuri

| Octombrie 2008 | % Δ YoY      | luna trecută | Tendința |
|----------------|--------------|--------------|----------|
| Rezidențiale   | 7.5%         | 28.2%        | ↓        |
| Nerezidențiale | 32.2%        | 28.1%        | ↑        |
| Inginerești    | 20.5%        | 29.4%        | ↓        |
| <b>TOTAL</b>   | <b>19.1%</b> | <b>28.2%</b> | ↓        |

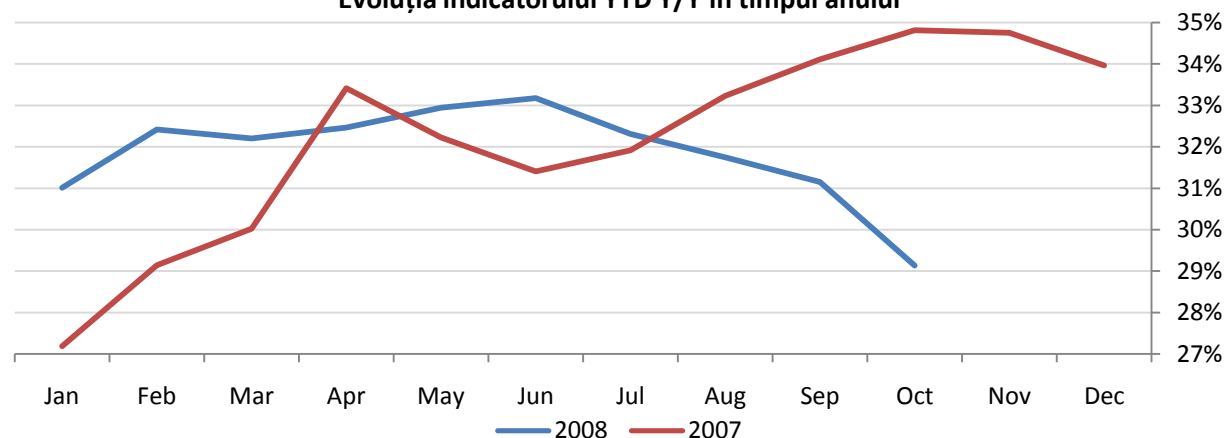
| YTD (primele 9 luni) | % Δ YoY      | primele 9    | Tendința |
|----------------------|--------------|--------------|----------|
| Rezidențiale         | 25.22%       | 31.04%       | ↓        |
| Nerezidențiale       | 33.59%       | 33.79%       | ↓        |
| Inginerești          | 28.63%       | 33.79%       | ↓        |
| <b>TOTAL</b>         | <b>29.2%</b> | <b>31.2%</b> | ↓        |

### Pe Elemente

| Septembrie 2008 | % Δ YoY      | luna trecuta | Tendința |
|-----------------|--------------|--------------|----------|
| Noi             | 19.8%        | 2.5%         | ↑        |
| Reparații       | 23.1%        | 30.6%        | ↓        |
| Intreținere     | 15.4%        | 26.3%        | ↓        |
| <b>TOTAL</b>    | <b>19.1%</b> | <b>28.2%</b> | ↓        |

| YTD (primele 9 luni) | % Δ YoY      | primele 8    | Tendința |
|----------------------|--------------|--------------|----------|
| Noi                  | 29.59%       | 30.04%       | ↓        |
| Reparații            | 29.19%       | 31.61%       | ↓        |
| Intreținere          | 28.35%       | 30.09%       | ↓        |
| <b>TOTAL</b>         | <b>29.2%</b> | <b>31.2%</b> | ↓        |

Evoluția indicatorului YTD Y/Y în timpul anului



Indicii pe componente

