

Constructiile in ianuarie 2010

26 Martie 2010

- Sectorul constructiilor a scazut in ianuarie cu 5.9% fata de luna precedenta conform datelor ajustate pentru sezonabilitate si numarul de zile lucratoare publicate de Institutul National de Statistica. Cele mai accentuate scaderi au fost in cazul lucrarilor nerezidentiale (-12.3%) si de reparatii (-21.5%), in timp ce lucrarile rezidentiale (+0.4%) si de intretinere (+5.5%) s-au apreciat.
- In termini anualizati, comparand datele din luna ianuarie, se constata cateva imbunatatiri, lucrarile ingineresti si cele de intretinere crescand cu 15.4 respectiv 75.2 puncte procentuale, in timp ce lucrarile rezidentiale s-au mentinut in ritmul de scadere din luna decembrie cu o deprecindu-se cu 42% fata de aceeaasi perioada a anului trecut.
- Lucrarile de intretinere ar putea incepe un trend ascendent, vazandu-se imbunatatiri in valorile comparate cu aceeaasi perioada a anului trecut in ianuarie si decembrie si o crestere incepand cu luna noiembrie 2009, indicele apreciindu-se de atunci cu 14%. O explicatie pentru acest trend ar fi programul national de izolare termica a blocurilor demarat dupa jumatatea anului trecut, lucrarile de izolare fiind incluse e INS in categoria lucrarilor de intretinere.
- Luna ianuarie nu a confirmat revenirea sectorului constructiilor in Romania, asa cum ar fi prefigurat cresterile din lunile noiembrie si decembrie. Avand in vedere ca indicatorii au o anumita intarziere fata de indicatorii altor sectoare este probabil ca va trebui sa asteptam pana lunile viitoare cand vor fi vizibile lucrarile contractate si incepute in timpul anului trecut.
- Evolutia datelor din sectorului de constructii au fost corelate in luna ianuarie cu ale tarilor europene conform datele publicate de catre Eurostat, observandu-se un trend descendent pe piata constructiilor inceput in al doilea trimestru din 2009.

Vlad Nistor

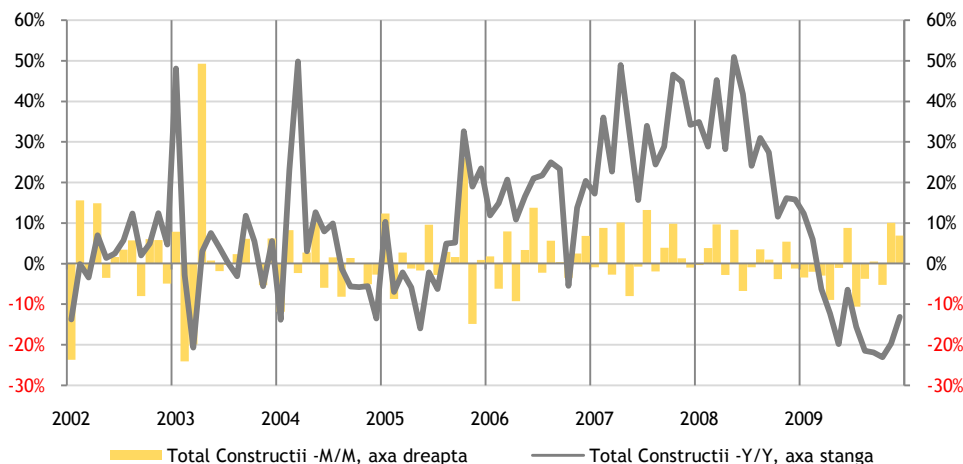
vlad.nistor@btam.ro

Toate rapoartele de analiză publicate de BT Asset Management pot fi accesate pe site-ul nostru

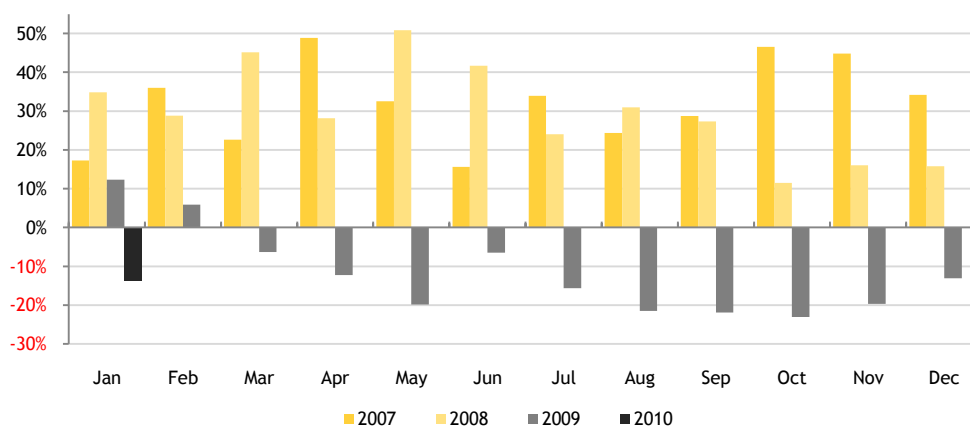
www.btam.ro

Ianuarie 2010	% M/M	% Y/Y Ian	% Y/Y Dec 09	% 12 luni
Rezidentiale	0.4%	-42.3%	-41.0%	-20.1%
Nerezidentiale	-12.3%	-28.1%	-17.7%	-17.0%
Ingineresti	-5.4%	15.4%	1.9%	-11.1%
Noi	-7.8%	-30.9%	-19.0%	-15.0%
Reparatii	-21.5%	-28.4%	-17.5%	-23.5%
Intretinere	5.5%	75.2%	2.5%	-8.9%
TOTAL	-5.9%	-12.6%	-11.4%	-14.0%

Evolutiile lunare si anualizate din ianuarie 2002



Evoluția indicatorului Y/Y în timpul anului



- lucrarile de intretinere cresc semnificativ fata de aceeaasi periada a anului trecut

- dupa ce au fost motorul economiei locale in ultimii ani, constructiile au inregistrat corectii importante in 2009 si isi continua deprecierea in 2010

Sursa: Institutul Național de Statistică