

Construcțiile în aprilie 2010

09 Iunie 2010

Luna aprilie marchează corecții lunare de 0.8% față de luna precedentă. Trebuie remarcat că evoluțiile din luna martie au fost ajustate în sens negativ de către Institutul Național de Statistică la toate capitolele pe care le urmărește, cea mai mare fiind în cazul lucrărilor de reparații. Scăderea de 0.8% față de luna precedentă lasă însă indicele peste nivelul din februarie indicând progres în ultimele trei luni cu toate că valorile lunare sunt volatile.

Când analizăm evoluția anualizată din aprilie 2010 trebuie să luăm în calcul scăderea semnificativă din aprilie 2009 la toate capitolele mai puțin construcțiile noi și cele nerezidențiale, acestea calificându-se drept un efect de bază care influențează datele anualizate. La evoluția ultimelor trei luni observăm o temperare a scăderilor anualizate, fenomen care ar putea marca un viitor trend ascendent pentru acest sector. Efectul de bază se face simțit în cazul capitolelor reparații și întreținere, rezultatele pozitive de +8.1%, respectiv 9.6%, fiind un rezultat al acestuia.

Datele de la începutul anului indică unele posibile valori minime care s-au atins pentru mai multe capitole în luna februarie (rezidențial, nerezidențial, construcții noi, reparații), în timp ce lucrările ingineresti, care prezintă rezultate bune atât lunar cât și anualizat, par a fi atins minimul în luna martie. Vom urmări evoluția acestor componente în lunile următoare pentru o eventuală validare, acesta fiind un posibil punct de inflexiune.

Datele din luna aprilie indică o ușoară îmbunătățire față de luna februarie, însă va fi nevoie de o creștere susținută pentru ca acest sector să redevină un motor important al economiei românești. Minutul ultimilor doi ani și jumătate care a fost atins în februarie ar putea marca începutul unui posibil trend care poate aduce construcțiile pe linia de plutire în al doilea semestru din 2010.

Vlad Nistor

Analist Investiții
vlad.nistor@btam.ro

Toate rapoartele de analiză publicate de BT Asset Management pot fi accesate pe site-ul nostru

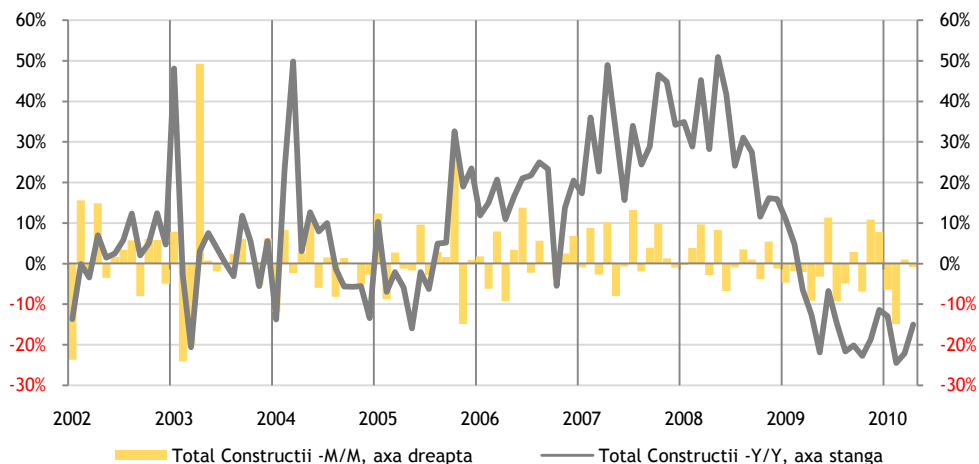
www.btam.ro

Aprilie 2010	% M/M	% Y/Y Apr	% Y/Y Mar	% 12 luni
Rezidențiale	-25.9%	-32.2%	-27.3%	-31.8%
Nerezidențiale	-7.4%	-27.8%	-24.7%	-23.9%
Ingineresti	17.5%	-0.3%	-24.5%	-8.6%
Noi	-0.8%	-24.5%	-25.3%	-21.4%
Reparații	8.3%	8.1%	-30.3%	-26.4%
Întreținere	-4.0%	9.6%	-9.3%	-3.2%
TOTAL	-0.8%	-15.0%	-22.1%	-17.8%

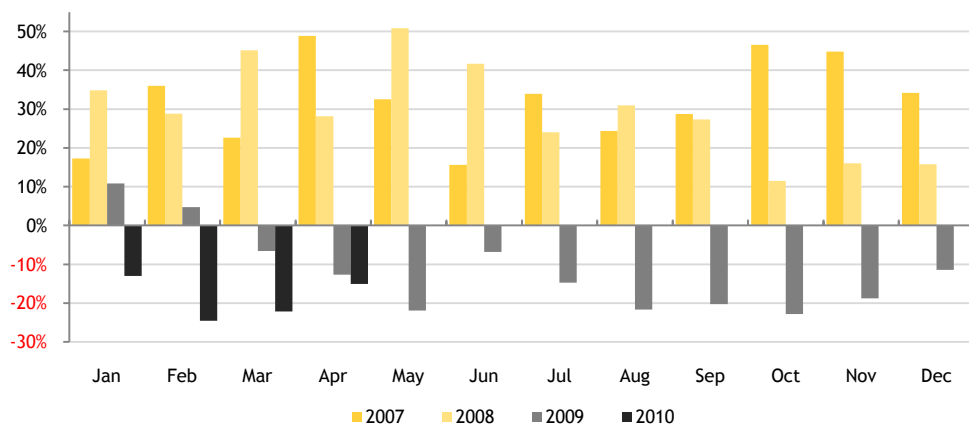
■ aportul sectorului de construcții în PIB în primul trimestru a fost de 26.1%, o apreciere de 1.7% față de aceeași perioadă din anul 2010.

■ după ce au fost motorul economiei locale în ultimii ani, construcțiile au înregistrat corecții importante în 2009, dar dau semne de revenire în luna martie

Evoluțiile lunare și anualizate din ianuarie 2002



Evoluția indicatorului Y/Y în timpul anului



Sursa: Institutul Național de Statistică