

Cifra de afaceri in industrie in mai

6 iulie 2011

Indicele cifrei de afaceri in industrie a inregistrat o crestere lunara in mai (+10.3%) dupa scaderea din aprilie (-11.2%) determinata de sarbatorile de Paste, si a revenit astfel aproape (-2.1%) de nivelul la care se afla in martie. In termeni anuali observam un avans de 10.3%. Trebuie notat faptul ca datele nu sunt ajustate pentru sezonabilitate, fapt ilustrat de variata importanta a cifrei de afaceri in industrie intre lunile martie, aprilie si mai (Fig.4).

Comparatia anuala ne ofera o imagine mai buna asupra evolutiei acestui indicator avand in vedere ca nu este afectata de factorii sezonieri. Evolutia cifrei de afaceri in industrie sugereaza o usoara incetinire a ritmului de crestere fata de luna precedenta, fenomen intalnit si in lunile trecute cand urmarim sectiunile CAEN. Cresteri notabile au fost inregistrate de grupa bunuri intermediare (+22.8%) si cea a bunurilor de capital (+17.2%); ramuri care lucreaza intr-o buna masura pentru export.

Datele publicate de catre INS azi sunt pozitive pentru acest sector, iar aceasta incetinire a ritmului de crestere este una normala intrucat variatiile de la inceputul anului nu erau sustenabile. Cresterea nivelului cursului euro-leu din iunie ar putea influenta pozitiv activitatea de export. Managerii din industrie continua sa fie optimisti in ceea ce priveste evolutia sectorului in perioada iunie-august conform ultimului sondajelor publicate de Institutul National de Statistica si de Banca Nationala a Romaniei, sugerand ca am putea vedea noi crestere in lunile urmatoare.

Fig. 3: Evolutia indicatorului anual in industrie

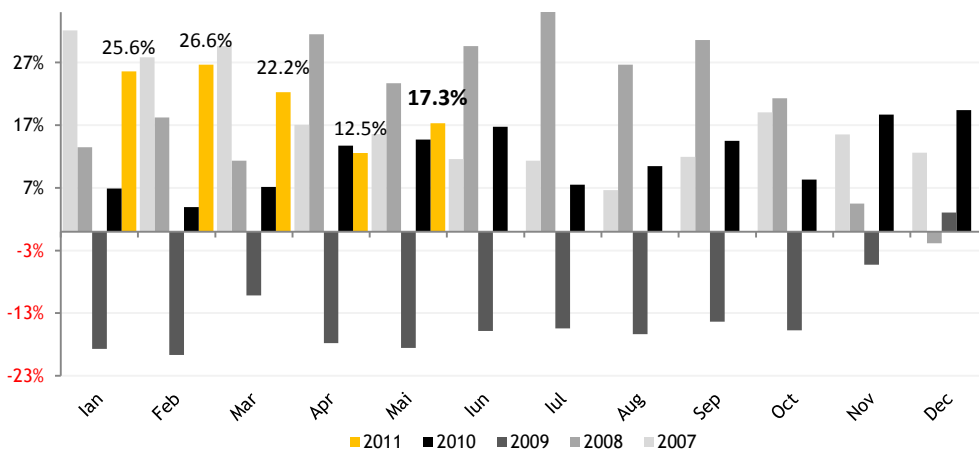
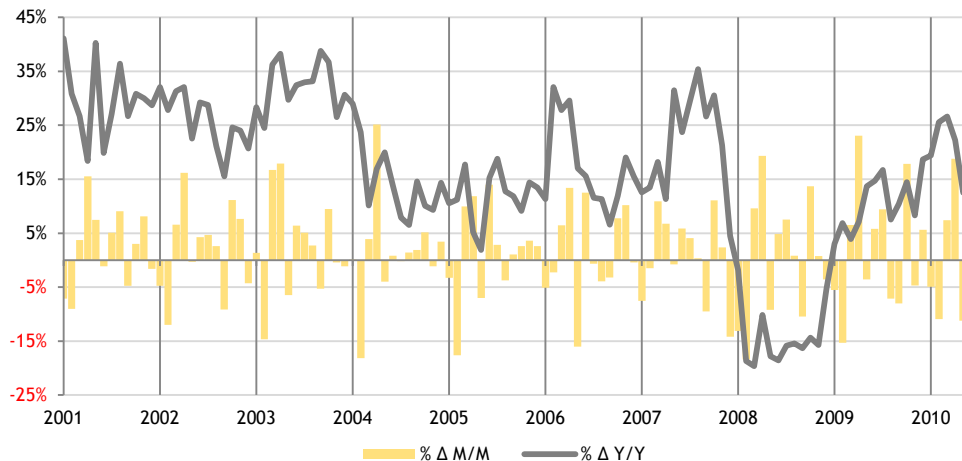


Fig. 4: Evolutii lunare si anualizate din ianuarie 2001



Vlad Nistor

Analist investiții
vlad.nistor@btam.ro

Toate rapoartele de analiză publicate de BT Asset Management pot fi accesate pe site-ul nostru www.btam.ro

Fig. 1: Evolutia cifrei de afaceri in industrie

Sectiuni CAEN	M/M	Y/Y Mai	Y/Y Apr	12m
Extractivă	1.9%	8.2%	8.7%	-1.3%
Prelucratoare	10.6%	17.7%	22.8%	17.2%
Grupe industriale	M/M	Y/Y Mai	Y/Y Apr	12m
Bunuri intermediare	9.9%	22.8%	31.5%	24.4%
Bunuri de capital	16.9%	17.2%	30.0%	21.4%
Folosinta indelungata	7.9%	5.2%	3.5%	7.9%
Uz curent	5.5%	5.2%	3.6%	2.9%
Energetică	8.1%	32.5%	25.7%	16.1%
Total	10.3%	17.3%	22.2%	16.4%

Sursa: INS; serie bruta

Fig. 2: Evolutia trimestriala a cifrei de afaceri in industrie

Sectiuni CAEN	T1/T4	T1'11/T1'10	T4'10/T4'09
Extractivă	-7.2%	0.2%	0.1%
Prelucratoare	-2.2%	25.6%	16.1%
Grupe industriale	T1/T4	T1'11/T1'10	T4'10/T4'09
Bunuri intermediare	1.2%	36.7%	22.8%
Bunuri de capital	-3.8%	31.2%	21.9%
Folosinta indelungata	-15.5%	9.5%	9.6%
Uz curent	-9.6%	4.5%	1.7%
Energetică	12.4%	23.2%	12.0%
Total	-2.4%	24.2%	15.3%

Sursa: INS; serie bruta